



# **KARAMANOĞLU MEHMETBEY ÜNİVERSİTESİ**

## **2013 YILI KURUMSAL MALİ DURUM VE BEKLENTİLER RAPORU**

**TEMMUZ 2013 - KARAMAN**

## İÇİNDEKİLER

SUNUŞ.....	2
I-OCAK – HAZİRAN 2013 DÖNEMİ BÜTÇE UYGULAMA SONUÇLARI.....	3
A.    Bütçe Giderleri .....	3
01. Personel Giderleri.....	5
02. Sosyal Güvenlik Kurumlarına Devlet Primi Giderleri .....	6
03. Mal ve Hizmet Alım Giderleri .....	7
05. Cari Transferler .....	8
06. Sermaye Giderleri .....	9
B.    Bütçe Gelirleri .....	10
C.    Finansman.....	12
II-OCAK – HAZİRAN 2013 DÖNEMİNDE YÜRÜTÜLEN FAALİYETLER.....	13
A.    2013 Yatırım Projeleri Uygulamaları .....	13
1-    2013H030210 Çeşitli Ünitelerin Etüt Projesi .....	14
2-    2009H031580 Kampüs Altyapısı.....	14
3-    2009H031590 Derslik ve Merkezi Birimler .....	14
4-    2013H030220 Muhtelif İşler.....	15
5-    2010H050170 Açık ve Kapalı Spor Tesisleri .....	15
6-    2010K121090 Merkezi Araştırma Laboratuvarı.....	15
B.    Diğer Faaliyetler .....	16
III-TEMMUZ- ARALIK 2013 DÖNEMİNE İLİŞKİN BEKLENTİLER VE HEDEFLER ...	16
A.    Bütçe Giderleri .....	16
1-    Personel Giderleri .....	17
2-    Sosyal Güvenlik Kurumlarına Devlet Primi Giderleri.....	17
3-    Mal ve Hizmet Alım Giderleri .....	17
5-    Cari Transferler.....	17
6-    Sermaye Giderleri .....	18
B.    Bütçe Gelirleri .....	18
C.    Finansman.....	18
IV- TEMMUZ – ARALIK 2013 DÖNEMİNDE YÜRÜTÜLECEK FAALİYETLER .....	19
A.    2013 Yatırım Projeleri Uygulamaları .....	19
1-    2013H030210 Çeşitli Ünitelerin Etüt Projesi .....	19
2-    2009H031580 Kampüs Altyapısı.....	19
3-    2009H031590 Derslik ve Merkezi Birimler .....	19
4-    2012H032250 Muhtelif İşler.....	20
5-    2010H050170 Açık ve Kapalı Spor Tesisleri .....	20
6-    2010K121090 Merkezi Araştırma Laboratuvarı.....	20
B- Diğer Faaliyetler.....	21



## SUNUŞ

5018 Sayılı Kamu Mali Yönetimi ve Kontrol Kanunu'nun 30'uncu maddesinde, "Genel yönetim kapsamındaki idareler bütçelerinin ilk altı aylık uygulama sonuçları, ikinci altı aya ilişkin beklentiler ve hedefler ile faaliyetlerini; Maliye Bakanlığı ise merkezî yönetim bütçe kanununun ilk altı aylık uygulama sonuçları, finansman durumu, ikinci altı aya ilişkin beklentiler ve hedefler ile faaliyetleri kapsayan malî durumu Temmuz ayı içinde kamuoyuna açıklar" denilmektedir.

Söz konusu düzenlemenin amacı, kamu hizmetlerinin yürütülmesinde ve bütçe uygulamalarında saydamlığın ve hesap verilebilirliğin artırılması ile kamuoyunun kamu idareleri üzerindeki genel denetim ve gözetim fonksiyonunun gerçekleştirilmesidir.

Bu amaçlara ulaşılması, idarelerin faaliyetleri ile bütçe gerçekleştirmeleri ve beklentileri konularında kapsamlı bir rapor oluşturulmasına bağlıdır.

Anılan madde ve yapılan açıklamalar doğrultusunda; Üniversitemizin 2013 yılı ilk altı aylık dönemine ilişkin bütçe uygulamaları ve yürütülen faaliyetler ile ikinci altı aylık döneme ilişkin beklentiler, hedefler ve planlanan faaliyetlerin yer aldığı "Karamanoğlu Mehmetbey Üniversitesi 2013 Yılı Kurumsal Mali Durum ve Beklentiler Raporu" hazırlanmıştır.

Raporun tüm taraflara faydalı olmasını dilerim.

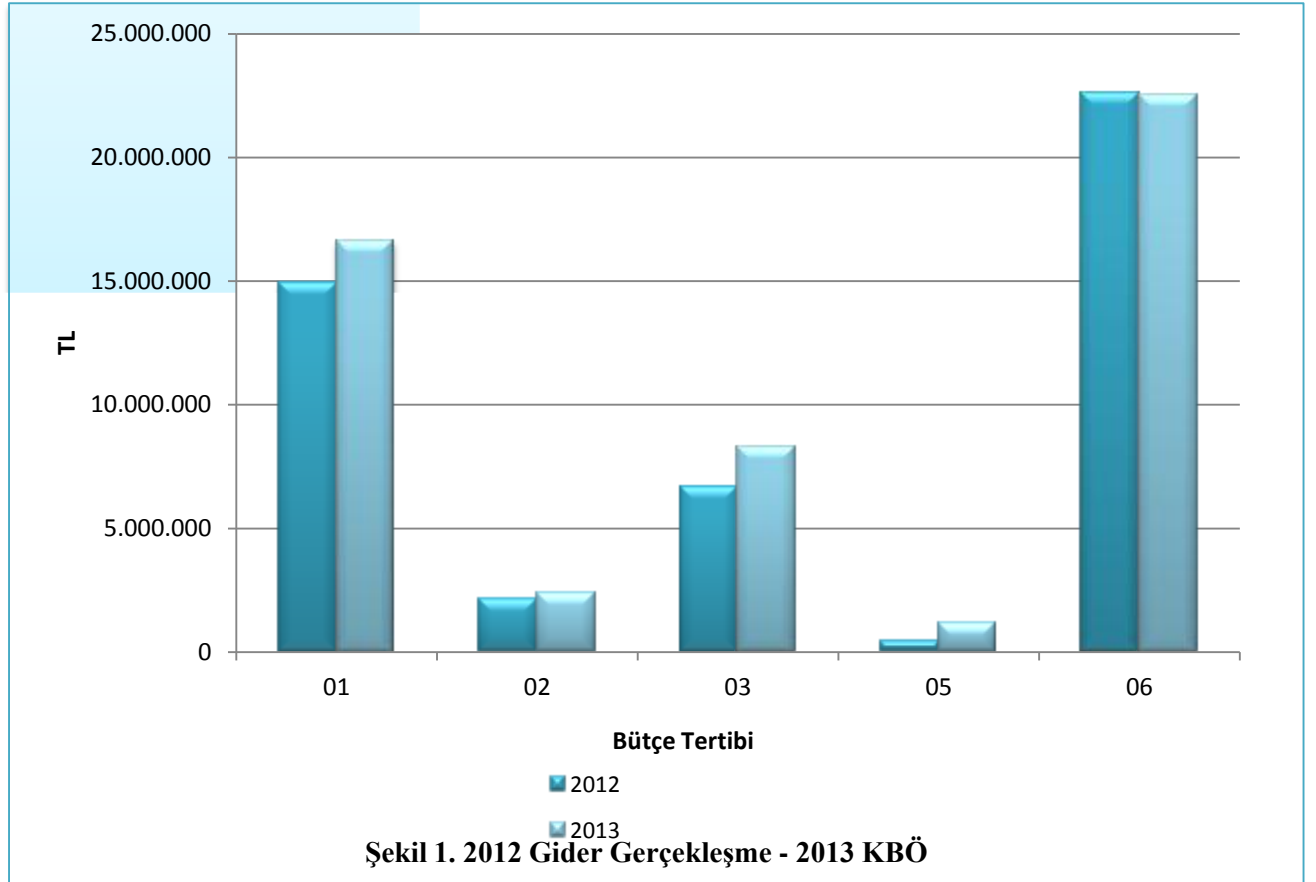
**Prof. Dr. Sabri GÖKMEN**  
**Rektör**

## I-OCAK – HAZİRAN 2013 DÖNEMİ BÜTÇE UYGULAMA SONUÇLARI

### A. Bütçe Giderleri

2013 Mali yılına ait giderlerde kullanılmak üzere Üniversitemize toplam 50.934.000,00 TL ödenek ayrılmıştır. 2012 yılında 46.670.023,00 TL gider gerçekleşmesi olmuştur. 2013 yılı için öngörülen başlangıç ödeneklerinde 2013 yılında gerçekleşen giderlere göre % 9,14 oranında artış olmuştur.

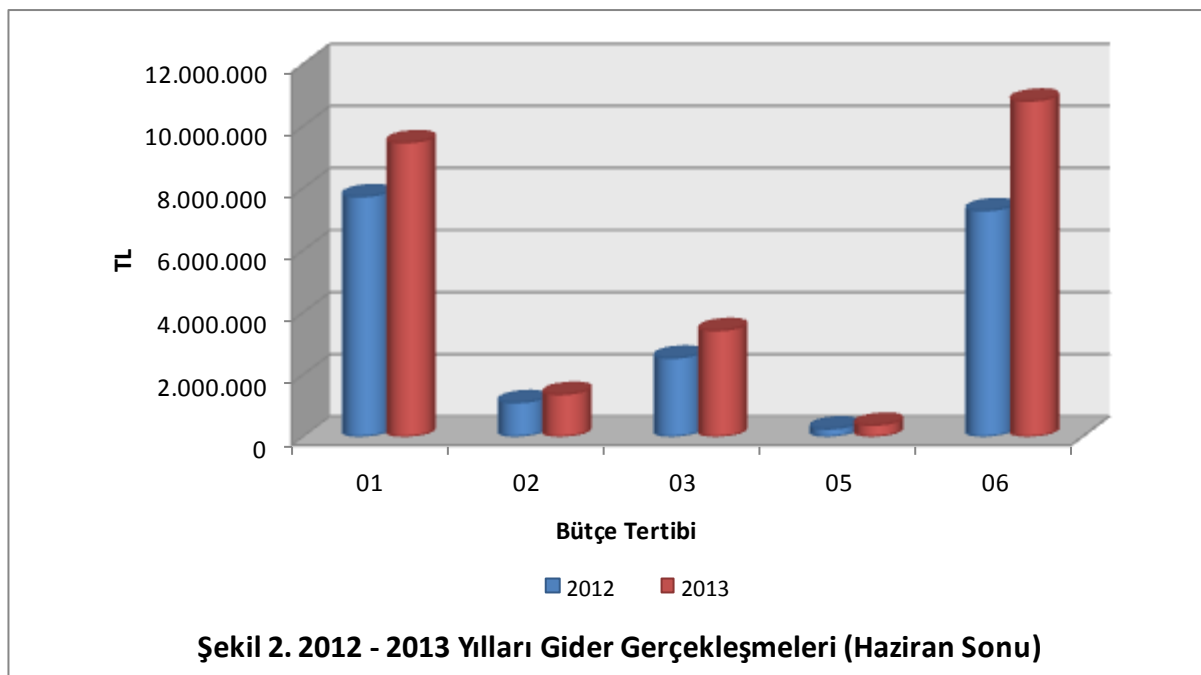
Çizelge 1. 2012 Gerçekleşmeleri ile 2013 Başlangıç Ödeneği Gelişimi			
Bütçe Tertibi	2012 Gider Gerçekleşmeleri	2013 Başlangıç Ödeneği	Artış Oranı %
01-Personel Giderleri	14.882.037	16.628.000	11,73
02-SGK Devlet Prim Giderleri	2.107.837	2.366.000	12,25
03-Mal ve Hizmet Alım Giderleri	6.640.603	8.258.000	24,36
05-Cari Transfer	425.743	1.182.000	117,63
06-Sermaye Giderleri	22.613.803	22.500.000	-0,50
<b>Toplam</b>	<b>46.670.023</b>	<b>50.934.000</b>	<b>9,14</b>



2012 Mali Yılı Ocak – Haziran dönemi bütçe gider gerçekleştirmeleri, Bütçe Giderlerinin Gelişimi Tablosunda da görüldüğü gibi toplam 18.844.686,00 TL olarak gerçekleşmiştir. Yıl sonu gerçekleştirmelerinin % 40,46’sı Ocak – Haziran döneminde gerçekleşmiştir. 2013 Mali Yılı Ocak – Haziran dönemi için ilk altı aylık bütçe giderleri toplamı ise 25.422.377,00 TL olarak gerçekleşmiş olup, bu dönemde bütçenin kullanım oranı % 49,91 olmuştur. 2012 ve 2013 yılları Haziran sonu itibariyle gider gerçekleştirme toplamaları karşılaştırıldığında, giderlerde % 34,62 oranında bir artış olduğu görülmektedir. 2012 ve 2013 yılları Merkezi Yönetim Bütçe Kanunlarıyla Üniversitemize tahsis edilen ödeneklerin Ocak – Haziran dönemi sonu itibariyle fiili gerçekleştirmelerine ilişkin ayrıntılı veriler aşağıdaki tabloda ve Ek-1’de gösterilmiştir.

**Çizelge 2. 2012 ve 2013 Yılları Ocak – Haziran Dönemi Bütçe Giderleri Gerçekleştirmeleri**

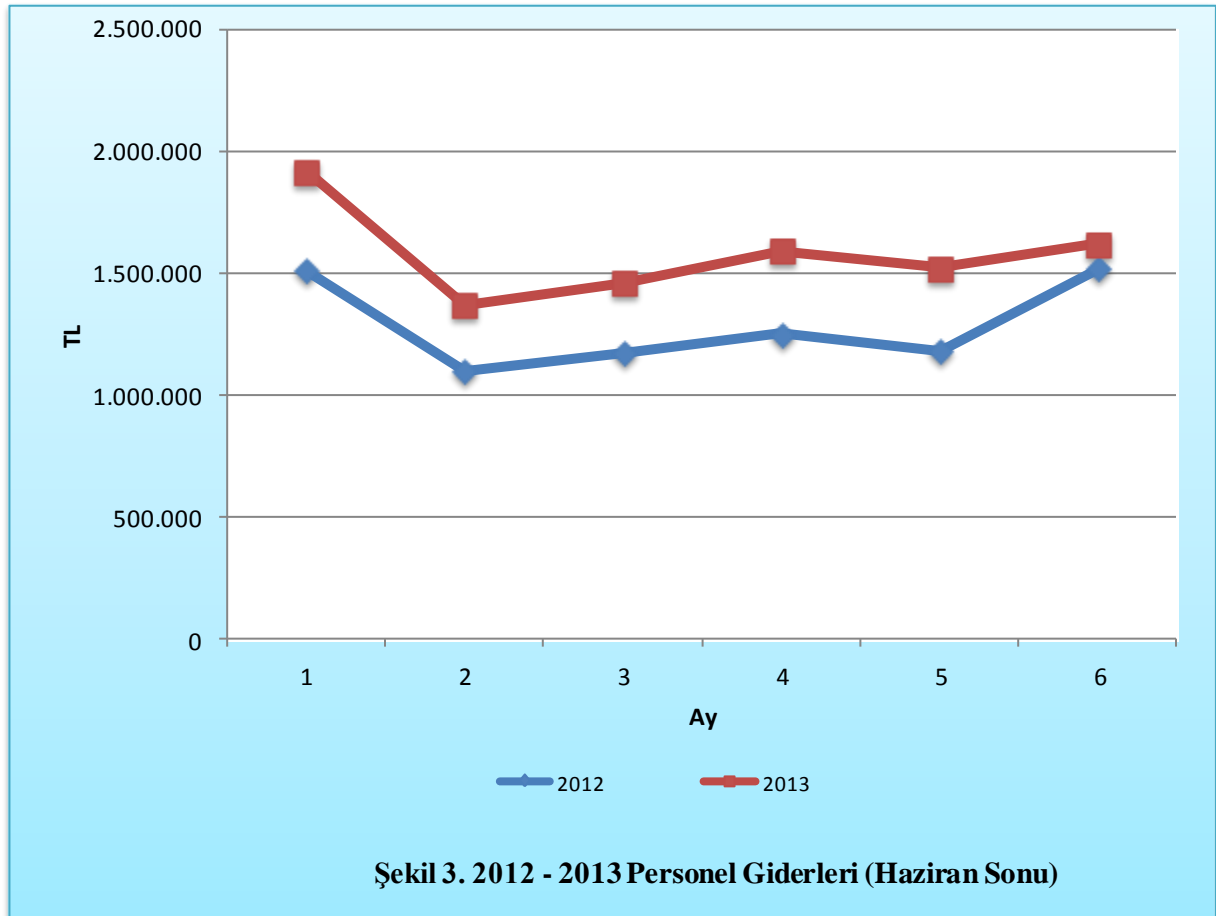
Bütçe Tertibi	2012 Gider Gerçekleştirmeleri	2013 Başlangıç Ödeneği	Gider Gerçekleştirmeleri				
			Ocak-Haziran Dönemi		Oran %		Artış Oranı %
			2012	2013	2012	2013	
<b>01-Personel Giderleri</b>	14.882.037	16.628.000	7.727.096	9.466.927	51,92	56,93	22,52
<b>02-SGK Devlet Primi Giderleri</b>	2.107.837	2.366.000	1.097.067	1.362.101	52,05	57,57	24,16
<b>03-Mal ve Hizmet Alım Giderleri</b>	6.640.603	8.258.000	2.531.548	3.417.256	38,12	41,38	34,99
<b>05-Cari Transferler</b>	425.743	1.182.000	252.309	370.804	59,26	31,37	46,96
<b>06-Sermaye Giderleri</b>	22.613.803	22.500.000	7.276.667	10.805.289	32,18	48,02	48,49
<b>Toplam</b>	46.670.023	50.934.000	18.884.686	25.422.377	40,46	49,91	34,62



## 01. Personel Giderleri

2012 yılı Ocak – Haziran döneminde 7.727.096 TL olan personel giderleri 2013 yılı Ocak – Haziran döneminde 1.739.831 TL artışla 9.466.927 TL olmuştur. Personel giderlerindeki artış % 22,52 olarak gerçekleşmiştir. Anılan dönemlerdeki personel giderlerinin aylık gerçekleştirmeleri aşağıda gösterilmiştir.

Çizelge 3. 2012- 2013 Personel Giderleri Gerçekleşmeleri				
Aylar	2012	2013	Değişim Tutarı	Değişim Oranı %
Ocak	1.509.432	1.911.332	401.900	26,63
Şubat	1.097.401	1.368.618	271.217	24,71
Mart	1.172.706	1.459.130	286.424	24,42
Nisan	1.249.424	1.589.433	340.009	27,21
Mayıs	1.180.011	1.521.366	341.355	28,93
Haziran	1.518.121	1.617.048	98.927	6,52
<b>Toplam</b>	<b>7.727.096</b>	<b>9.466.927</b>	<b>1.739.831</b>	<b>22,52</b>



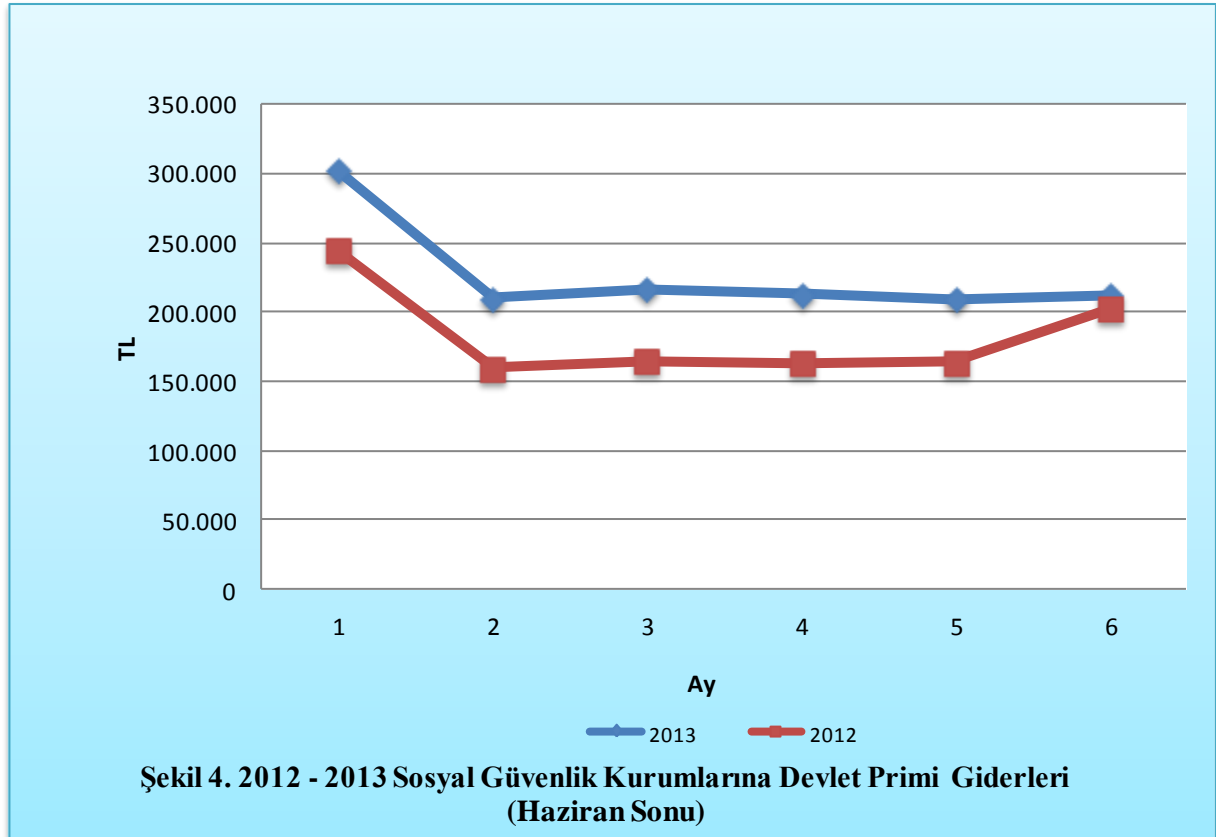
## 02. Sosyal Güvenlik Kurumlarına Devlet Primi Giderleri

2012 yılı Ocak – Haziran döneminde 1.907.067 TL olan sosyal güvenlik kurumlarına devlet primi giderleri 2013 yılı Ocak – Haziran döneminde 265.034 TL artışla 1.362.101 TL olmuştur.

Sosyal güvenlik kurumlarına devlet primi giderlerindeki artış % 24,16 olarak gerçekleşmiştir. Anılan dönemlerdeki sosyal güvenlik kurumlarına devlet primi giderlerinin aylık gerçekleştirmeleri aşağıda gösterilmiştir.

**Çizelge 4. 2012- 2013 Sosyal Güvenlik Kurumlarına Devlet Primi Giderleri Gerçekleşmeleri**

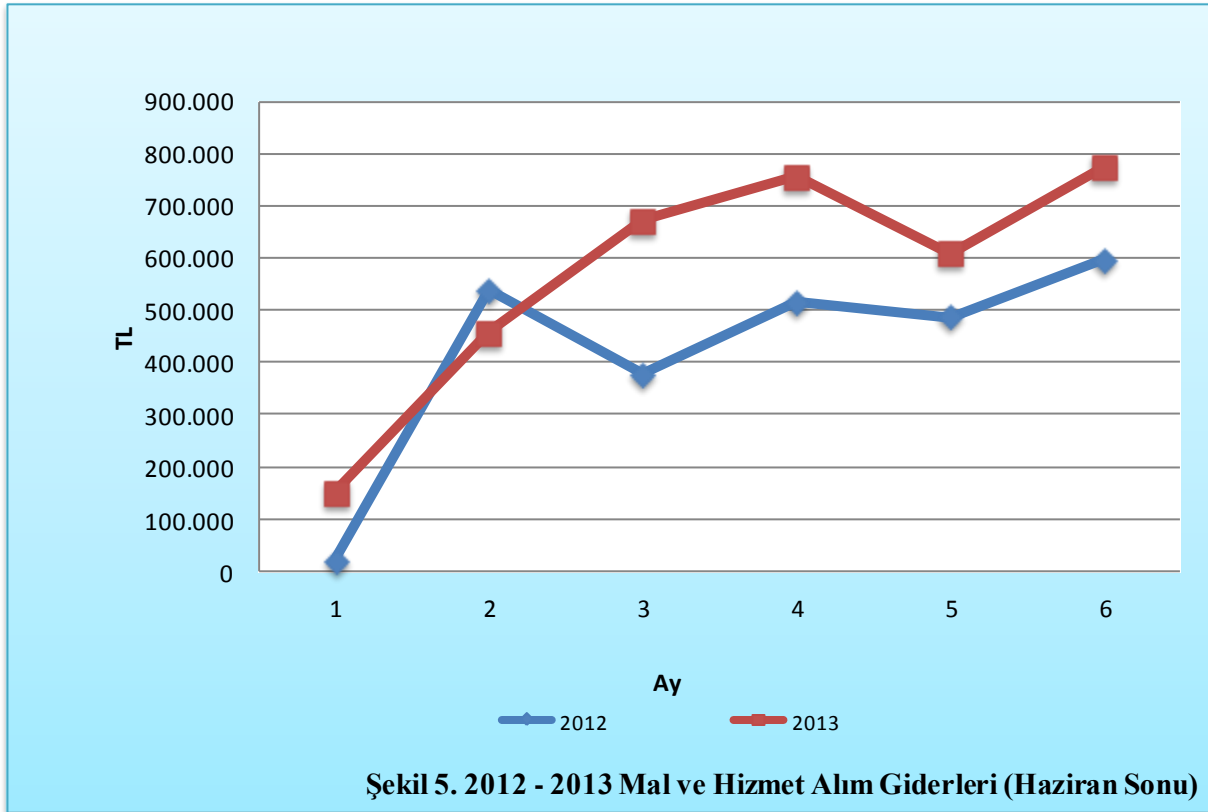
Aylar	2012	2013	Değişim Tutarı	Değişim Oranı %
Ocak	243.856	301.643	57.787	23,70
Şubat	159.679	209.807	50.128	31,39
Mart	164.506	216.223	51.717	31,44
Nisan	163.221	213.008	49.787	30,50
Mayıs	163.556	209.156	45.600	27,88
Haziran	202.249	212.263	10.014	4,95
<b>Toplam</b>	<b>1.097.067</b>	<b>1.362.101</b>	<b>265.034</b>	<b>24,16</b>



### 03. Mal ve Hizmet Alım Giderleri

2012 yılı Ocak – Haziran döneminde 2.531.548 TL olan mal ve hizmet alım giderleri 2013 yılı Ocak – Haziran döneminde 885.708 TL artış göstererek 3.417.256 TL olmuştur. Mal ve hizmet alımı giderlerindeki artış % 34,99 olarak gerçekleşmiştir. Anılan dönemlerdeki mal ve hizmet alımı giderlerinin aylık gerçekleştirmeleri aşağıda gösterilmiştir.

Çizelge 5. 2011- 2012 Mal ve Hizmet Alım Giderleri				
Aylar	2012	2013	Değişim Tutarı	Değişim Oranı %
Ocak	20.333	152.003	131.670	647,57
Şubat	538.281	457.036	-81.245	-15,09
Mart	377.068	671.841	294.773	78,18
Nisan	515.215	754.978	239.763	46,54
Mayıs	486.205	608.318	122.113	25,12
Haziran	594.447	773.079	178.632	30,05
<b>Toplam</b>	<b>2.531.548</b>	<b>3.417.256</b>	<b>885.708</b>	<b>34,99</b>

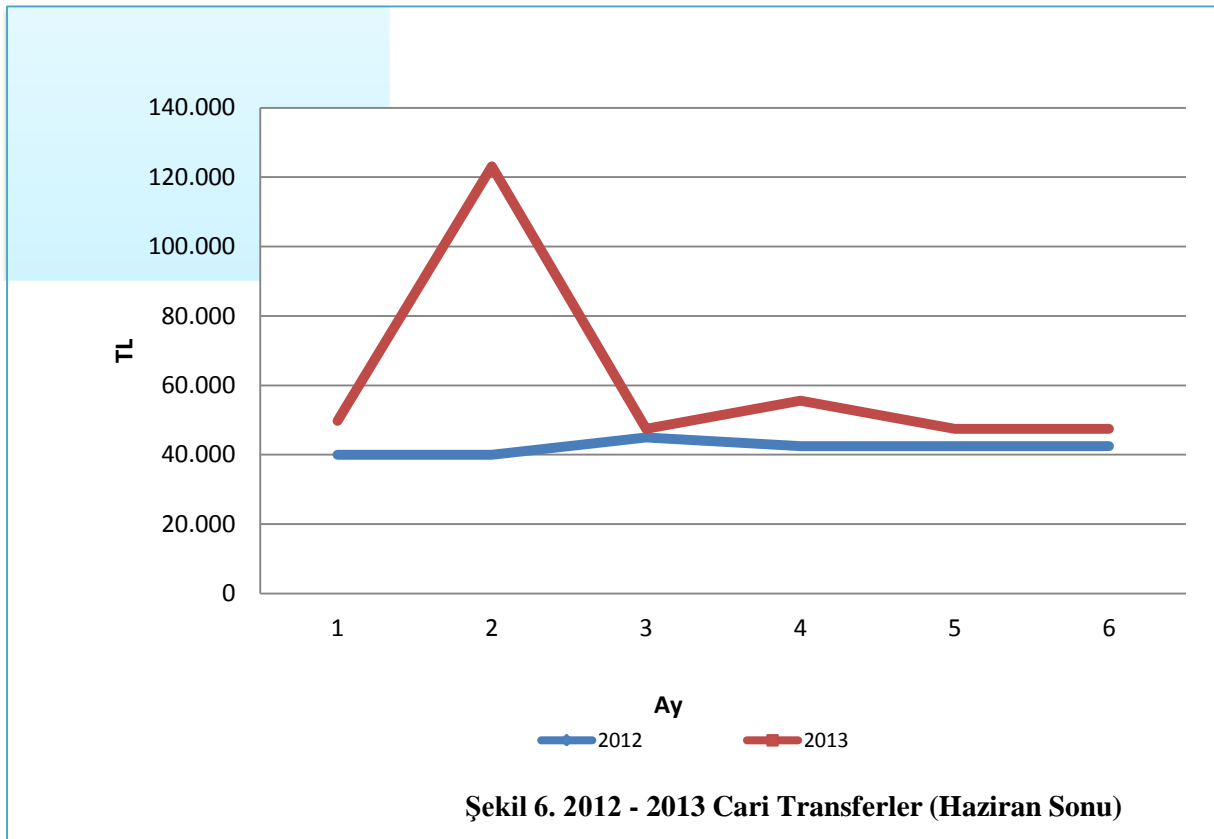




## 05. Cari Transferler

2012 yılı Ocak – Haziran döneminde 252.309 TL olan cari transfer harcaması 2013 yılı Ocak – Haziran döneminde 118.495 TL artışla 370.804 TL olmuştur. Cari Transfer Harcamalarındaki değişim % 46,96 olarak gerçekleşmiştir. Anılan dönemlerdeki cari transfer harcamaları aylık gerçekleştirmeleri aşağıda gösterilmiştir.

Çizelge 6. 2012- 2013 Cari Transferler				
Aylar	2012	2013	Değişim Tutarı	Değişim Oranı %
Ocak	40.000	49.818	9.818	24,55
Şubat	40.000	123.139	83.139	207,85
Mart	44.962	47.433	2.471	5,50
Nisan	42.449	55.546	13.097	30,85
Mayıs	42.449	47.433	4.984	11,74
Haziran	42.449	47.433	4.984	11,74
<b>Toplam</b>	<b>252.309</b>	<b>370.804</b>	<b>118.495</b>	<b>46,96</b>

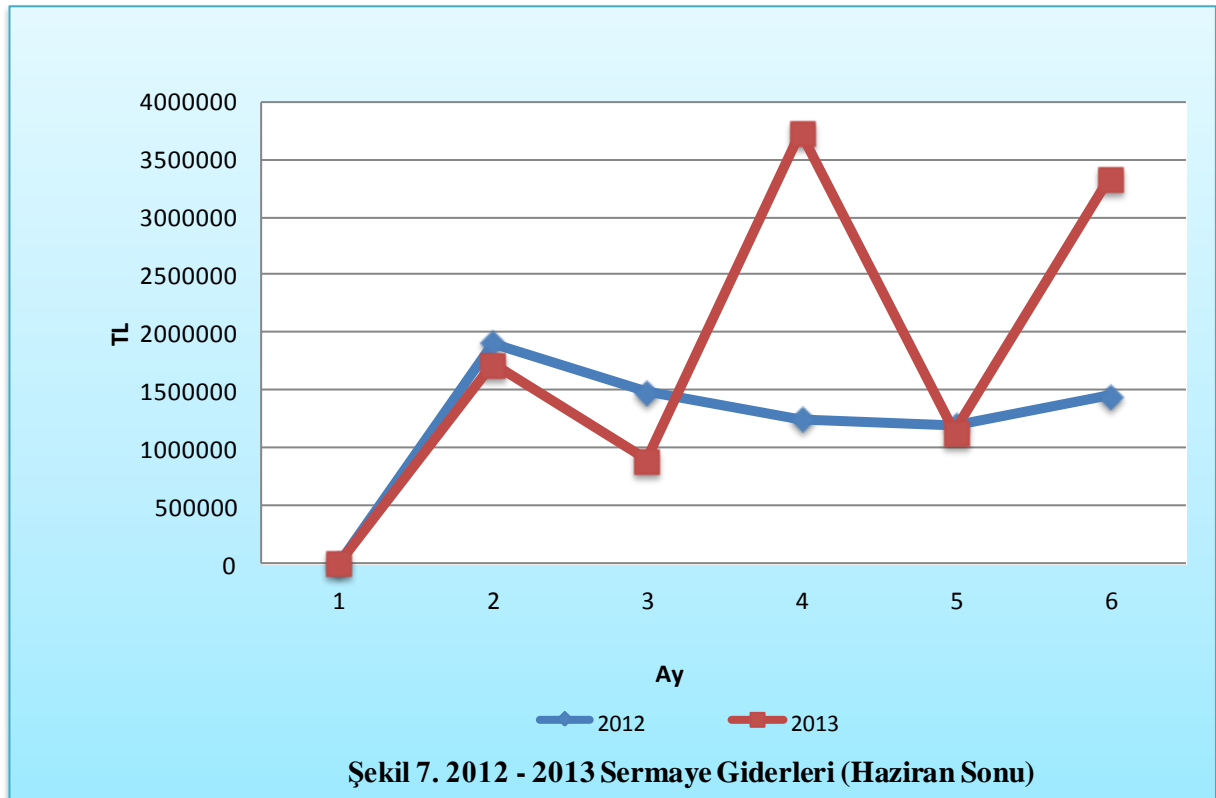


## 06. Sermaye Giderleri

2012 yılı Ocak – Haziran döneminde 7.276.667 TL olan sermaye giderleri 2013 yılı Ocak – Haziran döneminde 3.528.662 TL artışla 10.805.289 TL olmuştur. Sermaye giderlerindeki artış % 48,49 olarak gerçekleşmiştir. Anılan dönemlerdeki sermaye giderlerinin aylık gerçekleştirmeleri aşağıda gösterilmiştir.

Çizelge 7. 2012- 2013 Sermaye Giderleri

Aylar	2012	2013	Değişim Tutarı	Değişim Oranı %
Ocak	0	0	0	0,00
Şubat	1.904.961	1.720.447	-184.514	-9,69
Mart	1.477.640	890.306	-587.334	-39,75
Nisan	1.246.595	3.734.276	2.487.681	199,56
Mayıs	1.197.852	1.135.967	-61.885	-5,17
Haziran	1.449.619	3.324.293	1.874.674	129,32
<b>Toplam</b>	<b>7.276.667</b>	<b>10.805.289</b>	<b>3.528.622</b>	<b>48,49</b>



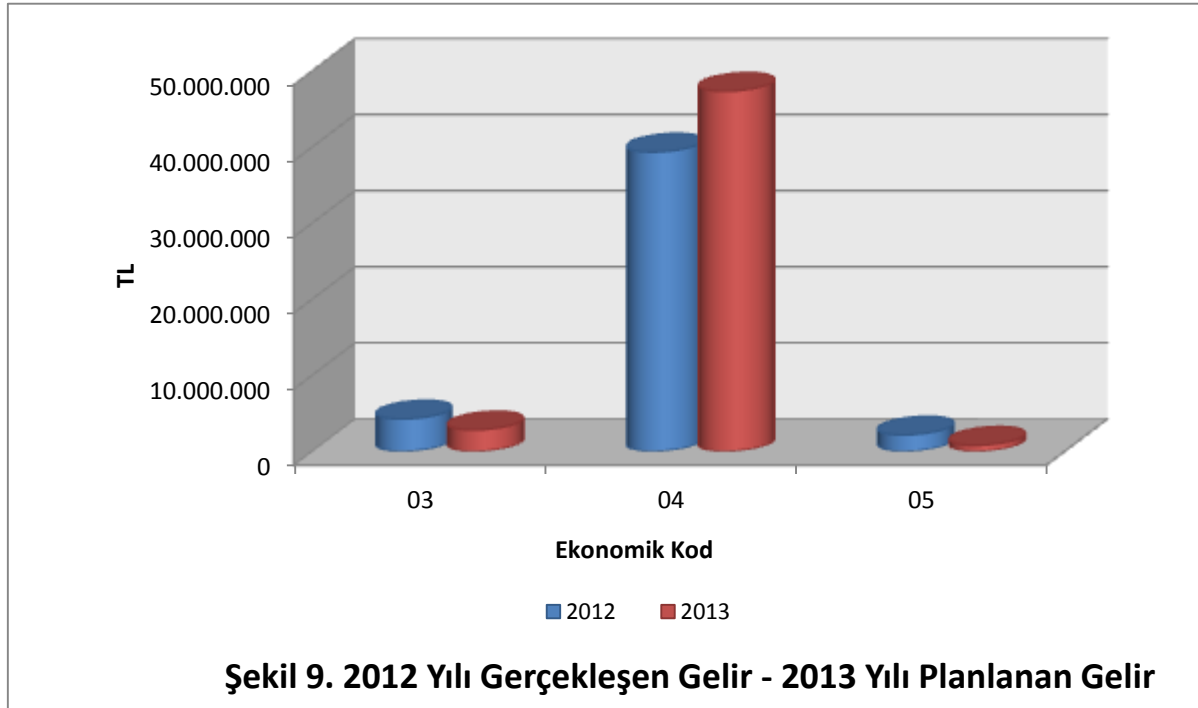
## B. Bütçe Gelirleri

Üniversitemizin 2012 – 2013 yılları Ocak – Haziran dönemi bütçe gelirlerinin gelişimine ilişkin veriler aşağıdaki tabloda gösterilmiştir.

Çizelge 9. 2012 ve 2013 Yılları Ocak – Haziran Dönemi Bütçe Gelirlerinin Gelişimi							
Gelir Ekonomik Kod	2012 Gerçekleşen Gelir	2013 Planlanan Gelir	Gelir Gerçekleşmeleri				
			Ocak-Haziran Dönemi		Oran %		Artış Oranı %
			2012	2013	2012	2013	
03-Teşebbüs ve Mülkiyet Gelirleri	4.248.855	2.811.000	2.357.897	1.619.824	55,49	57,62	-31,30
04-Alınan Bağış ve Yardımlar ile Özel Gelirler	39.338.923	47.328.000	10.128.863	17.535.590	25,75	37,05	73,12
05-Diğer Gelirler	2.156.399	795.000	953.871	1.107.113	44,23	139,26	16,07
<b>Toplam</b>	<b>45.774.177</b>	<b>50.934.000</b>	<b>13.440.631</b>	<b>20.262.527</b>	<b>29,38</b>	<b>39,78</b>	<b>50,76</b>

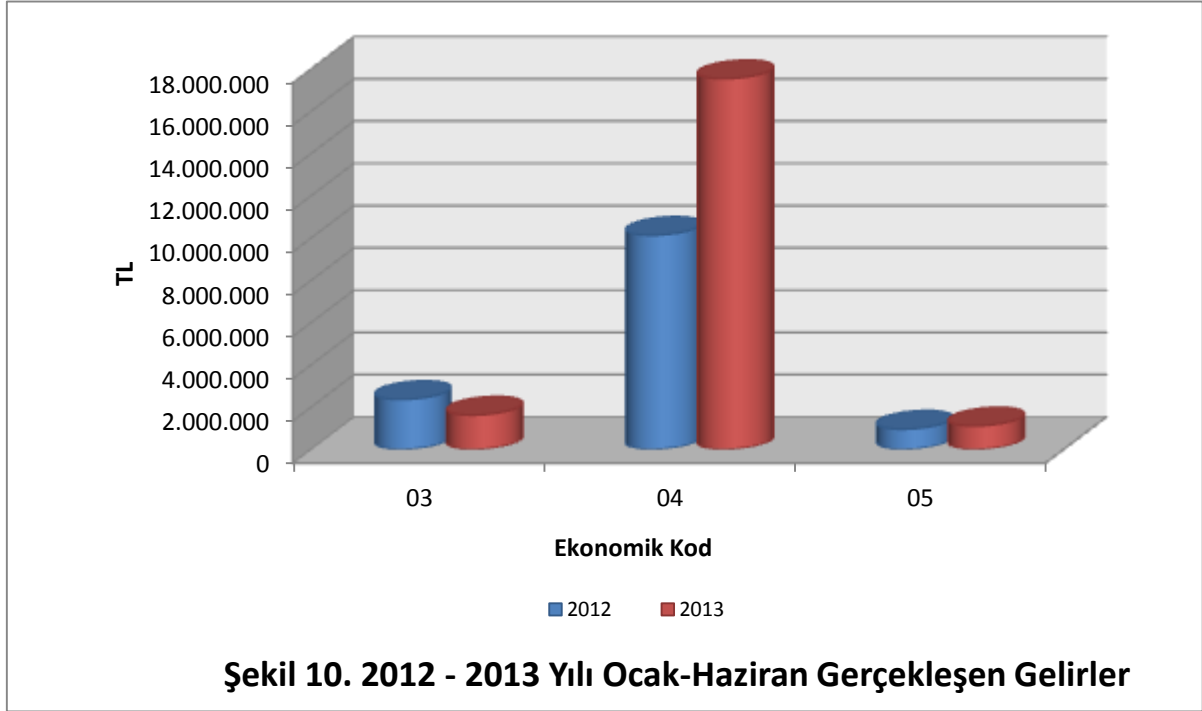
2012 mali yılı Karamanoğlu Mehmetbey Üniversitesi bütçesinde 4.248.855 TL teşebbüs ve mülkiyet gelirleri, 39.338.923 TL alınan bağış ve yardımlar ile özel gelirler, 2.156.399 TL diğer gelirler olmak üzere toplam 45.774.177 TL gelir gerçekleşmiştir.

2013 mali yılında bütçe gelirlerine bakıldığında; teşebbüs ve mülkiyet gelirleri 2.811.000 TL, alınan bağış ve yardımlar ile özel gelirler 47.328.000 TL ve 795.000 TL diğer gelirler olmak üzere toplamda 50.934.000 TL gelir öngörülmektedir.



Üniversitemizde 2012 mali yılı Ocak – Haziran döneminde toplam 13.440.631 TL gelir gerçekleşmiştir. Gerçekleşen gelirin 2.537.897 TL'si teşebbüs ve mülkiyet gelirlerinden, 10.128.863 TL'si ise alınan bağış ve yardımlar ile özel gelirlerden ve 953.871 TL'si diğer gelirlerden oluşmuştur.

2013 mali yılı Ocak – Haziran döneminde toplam 20.262.527 TL gelir gerçekleşmiştir. Gerçekleşen gelirin 1.619.824 TL'si teşebbüs ve mülkiyet gelirlerinden, 17.535.590 TL'si alınan bağış ve yardımlar ile özel gelirlerden ve 1.107.113 TL' si diğer gelirlerden oluşmuştur.



2012 mali yılı Ocak – Haziran dönemi gelir gerçekleştirmeleri incelendiğinde, 2012 yılında elde edilen teşebbüs ve mülkiyet gelirlerinin % 55,49'luk kısmı Ocak – Haziran döneminde elde edilmiştir. 2013 yılında ise planlanan gelirin Ocak – Haziran döneminde gerçekleşme oranı % 57,62'dir. Alınan bağış ve yardımlar ile özel gelirlerde 2012 yılında elde edilen gelirin % 25,75'lik kısmı Ocak – Haziran döneminde elde edilmiştir. 2013 yılında ise planlanan alınan bağış ve yardımlar ile özel gelirlerin % 37,05'lik kısmı Ocak – Haziran döneminde gerçekleşmiştir. 2012 yılında elde edilen Diğer gelirlerinin % 44,23'lük kısmı Ocak – Haziran döneminde elde edilmiştir. 2013 yılında ise planlanan gelir 795.000 TL iken Ocak – Haziran döneminde 1.107.113 TL gelir gerçekleşmiş olup, söz konusu tutarın 424.666 TL'lik kısmını mevduat faizleri oluşturmaktadır. Gerçekleşme oranı % 139,26'dır.

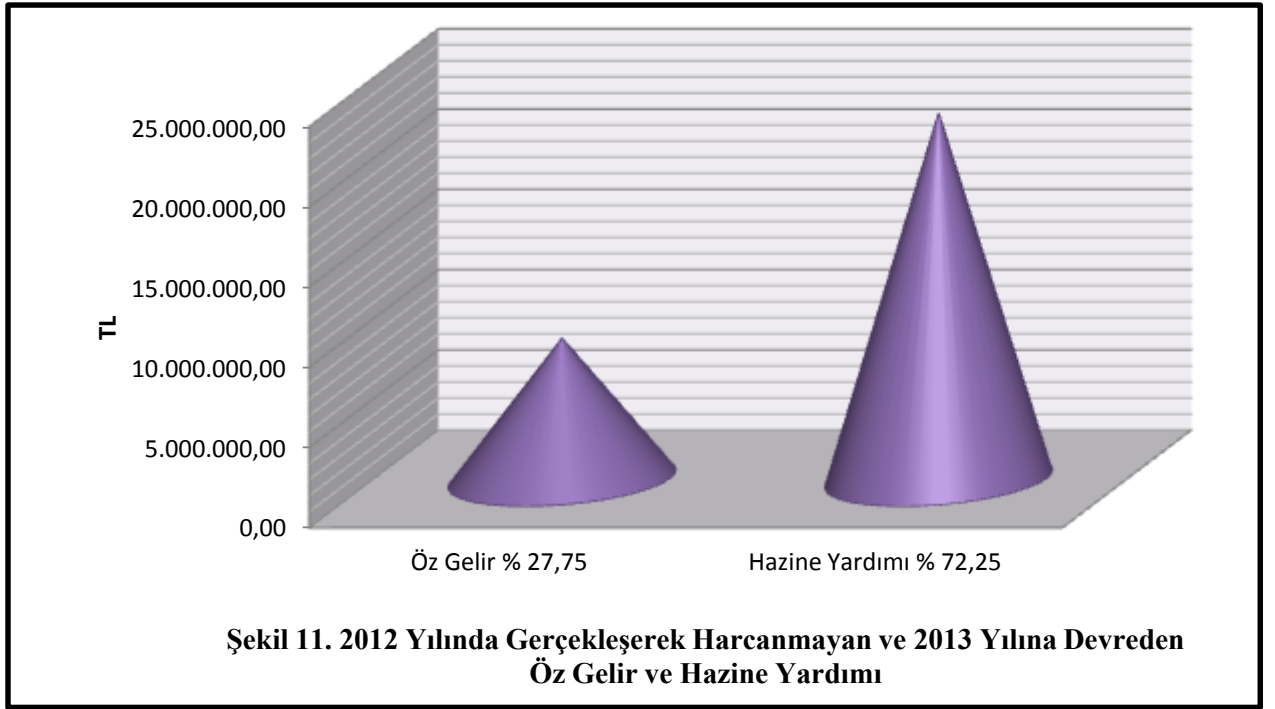
Üniversitemizin 2012 mali yılı Ocak – Haziran dönemi geliri 13.440.631 TL olmuştur. 2013 mali yılı aynı dönemde ise gelir % 50,76'lık bir artışla 20.262.527 TL olarak gerçekleşmiştir.

2013 mali yılı Ocak-Haziran Üniversitemiz gelirlerinin aylar ve gelir çeşitlerine göre dağılımı ve 2012 yılının aynı dönemine ilişkin karşılaştırmalar rapor ekindeki Ek-2'de gösterilmiştir.

### C. Finansman

5018 sayılı Kamu Mali Yönetimi ve Kontrol Kanunu kapsamında özel bütçeli kuruluş olan Üniversitemiz, giderlerini hazine yardımı ve elde ettiği öz gelirlerden karşılamaktadır. Yıl içinde elde edilen öz gelirlerin ve Maliye Bakanlığınca tahakkuka bağlanan hazine yardımlarının yılsonunda harcanmayan kısmı ertesi yıla devretmekte, böylece bir sonraki yıl giderlerinin finansmanında kullanılabilir.

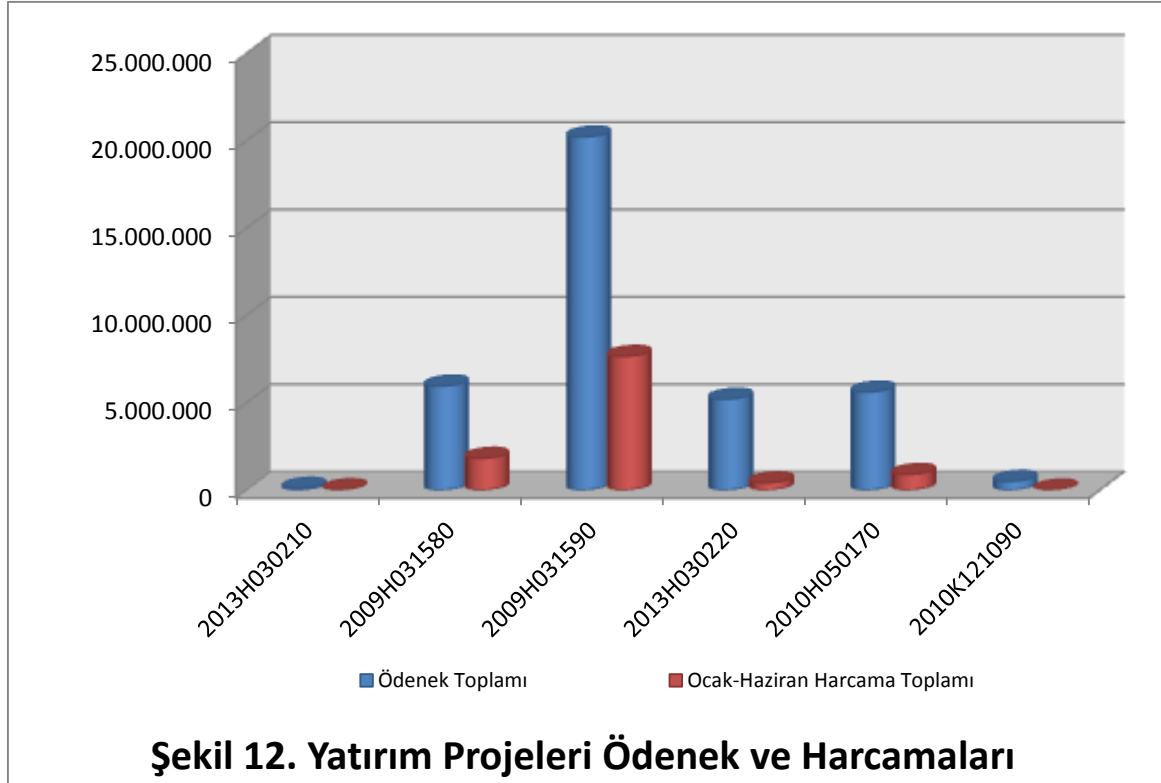
2012 yılından 2013 yılına 8.756.255,06 TL özgelir ve 22.788.709,36 TL hazine yardımından tahakkuk devri olmak üzere toplam 31.544.964,42 TL devir gerçekleşmiş olup 2013 yılı bütçesinde finansman öngörülmediğinden 2013 yılı finansman fazlası 31.544.964,42 TL olarak gerçekleşmiştir. Ocak – Haziran döneminde 2012 yılı finansman fazlasının 15.087.217,00 TL’lık kısmı başta yatırım harcamaları olmak üzere toplam 15.561.922,00 TL’lık kısmı birimlerin ihtiyacına göre likit karşılığı ödenek olarak eklenmiştir.



**II-OCAK – HAZİRAN 2013 DÖNEMİNDE YÜRÜTÜLEN FAALİYETLER**  
**A. 2013 Yatırım Projeleri Uygulamaları**

**Çizelge 10. Yatırım Projeleri Ödenek ve Harcamaları**

Proje No	Proje Adı	Ödenek Toplamı	Ocak-Haziran Harcama Toplamı	Kalan Ödenek	Gerçekleşme Oranı %
2013H030210	Çeşitli Ünitelerin Etüd Projesi	100.000	14.000	86.000	14,00
2009H031580	Kampüs Altyapısı	5.955.000	1.821.000	4.134.000	30,58
2009H031590	Derslik ve Merkezi Birimler	20.214.000	7.658.000	12.556.000	37,88
2013H030220	Muhtelif İşler	5.208.000	416.000	4.792.000	7,99
2010H050170	Açık ve Kapalı Spor Tesisleri	5.610.000	895.000	4.715.000	15,95
2010K121090	Merkezi Araştırma Laboratuvarı	500.000	0,00	500.000	0,00
<b>TOPLAM</b>		<b>37.587.000</b>	<b>10.804.000</b>	<b>26.783.000</b>	<b>28,74</b>



### 1- 2013H030210 Çeşitli Ünitelerin Etüt Projesi

Proje Başlama Yılı	2013
Proje Bitiş Yılı	2013
Proje Tutarı	100.000 TL
Ödenek Miktarı	100.000 TL
Eklenen	0,00 TL
Düşülen	0,00 TL
Toplam Ödenek	100.000 TL
Harcama (Ocak – Haziran)	14.000 TL
Kalan Ödenek	86.000 TL
Gerçekleşme Oranı %	14,00

Proje kapsamında Ocak – Haziran 2013 döneminde çeşitli projeler yaptırılmıştır.

### 2- 2009H031580 Kampüs Altyapısı

Proje Başlama Yılı	2009
Proje Bitiş Yılı	2015
Proje Tutarı	22.500.000 TL
Ödenek Miktarı	4.000.000 TL
Eklenen	1.955.000 TL
Düşülen	0,00 TL
Toplam Ödenek	5.955.000 TL
Harcama (Ocak – Haziran)	1.821.000 TL
Kalan Ödenek	4.134.000 TL
Gerçekleşme Oranı %	30,58

Proje kapsamında Ocak – Haziran 2013 döneminde 1.821.000 TL harcama yapılmıştır. I. Etap Altyapı, Galeri ve Isı Merkezi Otomasyon Sistemi ikmal inşaatı yapım işinin ve çevre düzenlemelerinin ödemeleri yapılmıştır. 2013 yılında proje kapsamında yaptırılacak olan işlerin ihale işlemleri bu dönemde tamamlanmış olup, bunlara ilişkin henüz harcama yapılmamıştır.

### 3- 2009H031590 Derslik ve Merkezi Birimler

Proje Başlama Yılı	2009
Proje Bitiş Yılı	2015
Proje Tutarı	61.000.000 TL
Ödenek Miktarı	11.500.000 TL
Eklenen	8.714.000 TL
Düşülen	0,00 TL
Toplam Ödenek	20.214.000 TL
Harcama (Ocak – Haziran)	7.658.000 TL
Kalan Ödenek	12.556.000 TL
Gerçekleşme Oranı %	37,88

Proje kapsamında Ocak – Haziran 2013 döneminde Kazım Karabekir MYO ve Edebiyat Fakültesi Yapım İşleri için 7.658.000 TL harcanmıştır. Proje kapsamında Rektörlük konutu ve Sağlık Yüksekokulu Ek Bina yapım işine ait ihale işlemleri tamamlanmış olup, bunlara ilişkin henüz harcama yapılmamıştır.

#### 4- 2013H030220 Muhtelif İşler

Proje Başlama Yılı	2013
Proje Bitiş Yılı	2013
Proje Tutarı	5.208.000 TL
Ödenek Miktarı	4.400.000 TL
Eklenen	808.000 TL
Düşülen	0,00 TL
Toplam Ödenek	5.208.000 TL
Harcama (Ocak – Haziran)	416.000 TL
Kalan Ödenek	4.792.000 TL
Gerçekleşme Oranı %	7,99

Proje kapsamında Ocak – Haziran 2013 döneminde 416.000 TL tutarında harcama yapılmıştır.

#### 5- 2010H050170 Açık ve Kapalı Spor Tesisleri

Proje Başlama Yılı	2010
Proje Bitiş Yılı	2015
Proje Tutarı	16.960.000 TL
Ödenek Miktarı	2.000.000 TL
Eklenen	3.610.000 TL
Düşülen	0,00 TL
Toplam Ödenek	5.610.000 TL
Harcama (Ocak – Haziran)	895.000 TL
Kalan Ödenek	4.715.000 TL
Gerçekleşme Oranı %	15,95

Proje kapsamında Ocak – Haziran 2013 döneminde 895.000 TL harcama yapılmıştır.

#### 6- 2010K121090 Merkezi Araştırma Laboratuvarı

Proje Başlama Yılı	2010
Proje Bitiş Yılı	2013
Proje Tutarı	6.152.000 TL
Ödenek Miktarı	500.000 TL
Eklenen	0,00 TL
Düşülen	0,00 TL
Toplam Ödenek	500.000 TL
Harcama (Ocak – Haziran)	0,00 TL
Kalan Ödenek	500.000 TL
Gerçekleşme Oranı %	0

Proje kapsamında 2013 yılı için ayrılan ödenekten Ocak – Haziran 2013 döneminde harcama yapılmamıştır.



## B. Diğer Faaliyetler

Mart ayı içerisinde 2012 Yılı Yatırım Programı İzleme ve Değerlendirme Raporu hazırlanmıştır.

Nisan ayı içerisinde 2013 Yılı İdare Faaliyet Raporu hazırlanmıştır.

2013 Yılı Harcamaları I. Dönem (Mart Sonu) Gerçekleşme Raporu; Nisan ayı içerisinde hazırlanmıştır.

2012 Mali Yılı Kesin Hesabı ve 2012 Mali Yılı Taşınır Kesin Hesabı hazırlanmıştır.

2012 yılında ihalesi yapılan Kazım Karabekir MYO yapım işinin geçici kabulü yapılmıştır.

2013 yılı yatırım programında yer alan Rektörlük Konutu, Sağlık Yüksekokulu Ek Bina İnşaatı, Ermenek MYO ihata duvarı, büyük bakım – onarım yapım işleri ihale edilerek yapımlarına başlanmıştır.

## III-TEMMUZ- ARALIK 2013 DÖNEMİNE İLİŞKİN BEKLENTİLER VE HEDEFLER

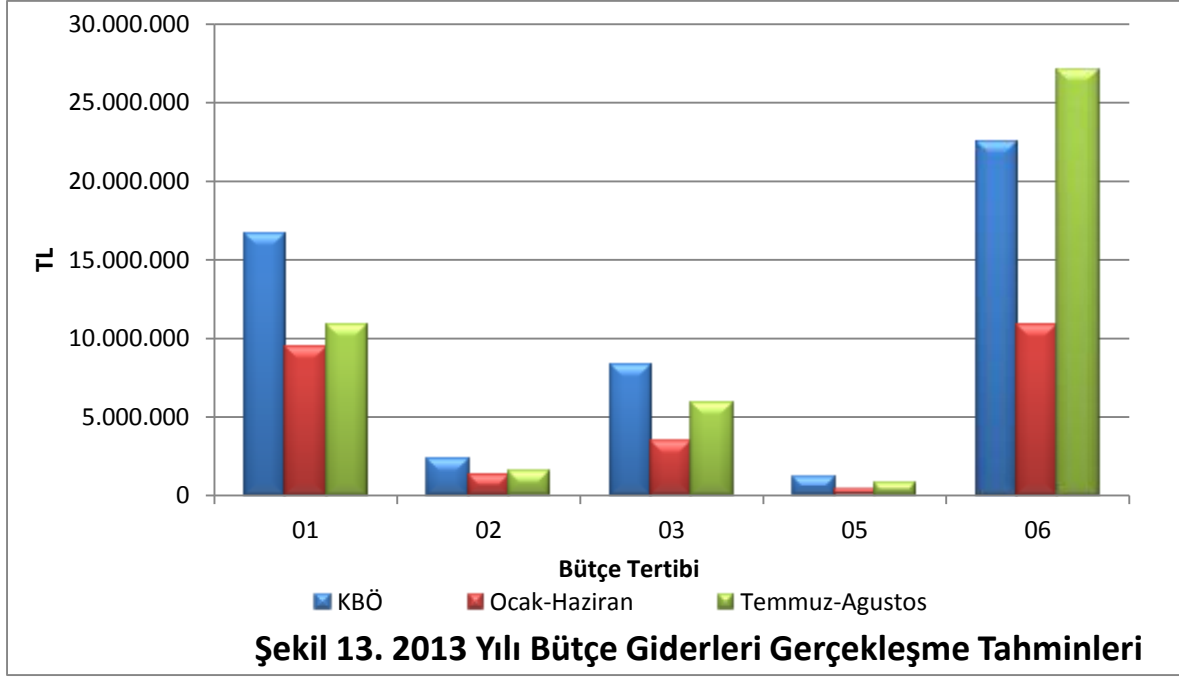
### A. Bütçe Giderleri

Üniversitemize 2013 yılı Merkezi Yönetim Bütçe Kanunu ile 50.934.000 TL ödenek tahsis edilmiştir. 2013 yılında ilgili mevzuat hükümleri çerçevesinde, geçen yıldan devreden likit karşılığı ödenek ve gelir fazlası ödenek ekleme işlemleriyle Maliye Bakanlığında talep edilen ek ödenek verildiği takdirde yılsonu gider gerçekleşmesi değişecektir. Dolayısıyla yılsonu gider gerçekleşme tutarının 71.543.734 TL'nin üzerinde gerçekleşeceği tahmin edilmektedir.

Ödeneklerin gider türleri itibariyle dağılımı ve yılsonu tahmini gerçekleşmeleri aşağıdaki tablo ve grafikte gösterilmiştir.

**Çizelge 11. 2013 Yılı Bütçe Giderleri Gerçekleşmeleri**

Bütçe Tertibi	2013 Başlangıç Ödeneği	Ocak – Haziran Harcamaları	Temmuz – Aralık Dönemi (Tahmini)	Artış Oranı %
01-Personel Giderleri	16.628.000	9.466.927	10.886.966	15,00
02-SGK Devlet Prim Giderleri	2.366.000	1.362.101	1.498.311	10,00
03-Mal ve Hizmet Alım Giderleri	8.258.000	3.417.256	5.855.706	71,36
05-Cari Taranfer	1.182.000	370.804	811.196	118,77
06-Sermaye Giderleri	22.500.000	10.805.289	27.069.178	150,52
<b>Toplam</b>	<b>50.934.000</b>	<b>25.422.377</b>	<b>46.121.357</b>	<b>81,42</b>



### 1- Personel Giderleri

Ocak – Haziran 2013 döneminde 9.466.927 TL olan personel giderlerinin yeni yapılacak atamalar ve personel ücretlerine yapılan zamlarla birlikte Temmuz – Aralık 2013 döneminde 10.886.966 TL olması beklenmektedir. Personel giderlerinde yıl sonu gerçekleştirmelerinin 2013 yılı bütçe başlangıç ödeneğinin % 122,41'i olacağı tahmin edilmektedir.

### 2- Sosyal Güvenlik Kurumlarına Devlet Primi Giderleri

Ocak – Haziran 2013 döneminde 1.362.101 TL olan sosyal güvenlik kurumlarına devlet primi giderlerinin Temmuz – Aralık 2013 döneminde 1.498.311 TL olması beklenmektedir. Sosyal güvenlik kurumlarına devlet primi giderlerinde yılsonu gerçekleştirmelerinin 2013 yılı bütçe başlangıç ödeneğinin % 120,90'ı olacağı tahmin edilmektedir.

### 3- Mal ve Hizmet Alım Giderleri

Ocak – Haziran 2013 döneminde 3.417.256 TL olan mal ve hizmet alım giderlerinin Temmuz – Aralık 2013 döneminde 5.855.706 TL olması beklenmektedir. Mal ve hizmet alım giderlerinde yılsonu gerçekleştirmelerinin 2013 yılı bütçe başlangıç ödeneğinin % 112,29'u olacağı tahmin edilmektedir.

### 5- Cari Transferler

Ocak – Haziran 2013 döneminde 370.804 TL olan cari transferlerin Temmuz – Aralık 2013 döneminde 811.196 TL olması beklenmektedir. Cari transferlerde yıl sonu gerçekleştirmelerinin 2013 yılı bütçe başlangıç ödeneğinin % 100'ü olacağı tahmin edilmektedir.

## **6- Sermaye Giderleri**

Ocak – Haziran 2013 döneminde 10.805.289 TL olan sermaye giderlerinin Temmuz – Aralık 2013 döneminde 27.069.178 TL olması beklenmektedir. Sermaye giderlerinde yıl sonu gerçekleştirmelerinin 2013 yılı bütçe başlangıç ödeneğinin % 150,52'si olacağı tahmin edilmektedir.

### **B. Bütçe Gelirleri**

2013 yılının ilk altı ayında, 17.483.333 TL hazine yardımı, 52.257 TL kurumlardan alınan bağış ve yardımlar ve 3.311.768,00 TL öz gelir olmak üzere toplam 13.440.631,00 TL gelir elde edilmiştir. Yıl sonuna kadar ilgili mevzuat hükümleri çerçevesinde Maliye Bakanlığında talep edilen ek ödenek verildiği takdirde yapılacak ödenek ekleme işlemleri sonucunda yıl sonu gelir gerçekleşmesinin değişeceği tahmin edilmektedir.

### **C. Finansman**

2013 yılı sonuna kadar gerçekleşecek bütçe giderleri, hazine yardımları ve Üniversitemizde elde edilecek olan öz gelirlere finanse edilecektir. Temmuz – Aralık döneminde 2013 yılı finansman fazlasının ödenekleştirilmeyen 15.983.042 TL'lik kısmının büyük bir bölümü sermaye harcamaları olmak üzere birimlerin ihtiyacına göre likit karşılığı ödenek olarak ekleneceği tahmin edilmektedir.

## IV- TEMMUZ – ARALIK 2013 DÖNEMİNDE YÜRÜTÜLECEK FAALİYETLER

### A. 2013 Yatırım Projeleri Uygulamaları

#### 1- 2013H030210 Çeşitli Ünitelerin Etüt Projesi

Proje Başlama Yılı	2013
Proje Bitiş Yılı	2013
Proje Tutarı	100.000 TL
Ödenek Miktarı	100.000 TL
Eklene	0,00 TL
Düşülen	0,00 TL
Toplam Ödenek	100.000 TL
Harcama (Ocak – Haziran)	14.000 TL
Tahmin Harcama (Temmuz – Aralık)	86.000 TL

Proje kapsamında Temmuz – Aralık 2013 döneminde birimlerimizin ihtiyacı olan etüd, proje ve müşavirlik işlerinin yaptırılması planlanmaktadır.

#### 2- 2009H031580 Kampüs Altyapısı

Proje Başlama Yılı	2009
Proje Bitiş Yılı	2015
Proje Tutarı	22.500.000 TL
Ödenek Miktarı	4.000.000 TL
Eklene	1.955.000 TL
Düşülen	0,00 TL
Toplam Ödenek	5.955.000 TL
Harcama (Ocak – Haziran)	1.821.000 TL
Tahmin Harcama (Temmuz – Aralık)	4.134.000 TL

Proje kapsamında Temmuz – Aralık 2013 döneminde I. Etap Altyapı, Galeri ve Isı Merkezi Otomasyon Sistemi ikmal inşaatı yapım işinin tamamlanması ve Üniversitemiz Yunus Emre Yerleşkesi içerisinde çevre düzenlemelerinin yapılması, Ermenek MYO ihata duvarının yapılması, güneş enerjisinden elektrik üretim sisteminin yapılması planlanmaktadır.

#### 3- 2009H031590 Derslik ve Merkezi Birimler

Proje Başlama Yılı	2009
Proje Bitiş Yılı	2015
Proje Tutarı	61.000.000 TL
Ödenek Miktarı	11.500.000 TL
Eklene	8.714.000 TL
Düşülen	0,00 TL
Toplam Ödenek	20.214.000 TL
Harcama (Ocak – Haziran)	7.658.000 TL
Tahmin Harcama (Temmuz – Aralık)	12.556.000 TL

Proje kapsamındaki ödeneğin Temmuz – Aralık 2013 döneminde Kazım Karabekir Meslek Yüksekokulunun yapımının tamamlanması, Edebiyat Fakültesi, Rektörlük Konutu ve Sağlık Yüksekokulu Ek Bina inşaatının devam etmesi planlanmıştır.

#### 4- 2012H032250 Muhtelif İşler

Proje Başlama Yılı	2013
Proje Bitiş Yılı	2013
Proje Tutarı	5.208.000 TL
Ödenek Miktarı	4.400.000 TL
Eklenen	808.000 TL
Düşülen	0,00 TL
Toplam Ödenek	5.208.000 TL
Harcama (Ocak – Haziran)	416.000 TL
Tahmin Harcama (Temmuz – Aralık)	4.792.000 TL

Proje kapsamında Temmuz – Aralık 2013 döneminde bakım onarım, tadilat, bilgisayar, donanımı ve yazılımı alınması, altyapı bakım onarım, idame yenileme, kütüphane yayın alımı ve taşıt alımı işlerinin yapılması planlanmaktadır. 2013 yılı Bütçe Kanunu ile T05 (Minibüs) alımı üzere bir adet araç alımı planlanmış olup, araçların alınabilmesi için Yükseköğretim Kurulu Başkanlığı aracılığıyla Bakanlar Kurulundan izin alınması talebinde bulunulmuş ve 11/03/2013 tarih ve 2013/4559 sayılı Bakanlar Kurulu Kararı ile alınma izin verilmiştir. Alım işlemlerine başlanmıştır.

#### 5- 2010H050170 Açık ve Kapalı Spor Tesisleri

Proje Başlama Yılı	2010
Proje Bitiş Yılı	2015
Proje Tutarı	16.960.000 TL
Ödenek Miktarı	2.000.000 TL
Eklenen	3.610.000 TL
Düşülen	0,00 TL
Toplam Ödenek	5.610.000 TL
Harcama (Ocak – Haziran)	895.000 TL
Tahmin Harcama (Temmuz – Aralık)	4.715.000 TL

Proje kapsamında Temmuz - Aralık 2013 döneminde yapılmakta Güneş Enerjili Yarı Olimpik Yüzme Havuzu yapım işinin yapımına devam edilmesi planlanmaktadır.

#### 6- 2010K121090 Merkezi Araştırma Laboratuvarı

Proje Başlama Yılı	2010
Proje Bitiş Yılı	2013
Proje Tutarı	6.152.000 TL
Ödenek Miktarı	500.000 TL
Eklenen	0,00 TL
Düşülen	0,00 TL
Toplam Ödenek	500.000 TL
Harcama (Ocak – Haziran)	0,00 TL
Tahmin Harcama (Temmuz – Aralık)	500.000 TL

Proje kapsamında Temmuz - Aralık 2013 döneminde makina – teçhizat alımı yapılması planlanmaktadır.

## **B- Diğer Faaliyetler**

Üniversitemiz 2014, 2015 ve 2016 yılı Bütçeleri ile Yatırım Programlarının tüm birimlerle koordineli olarak hazırlanması,

2013 yılında Üniversitemize yerleştirilecek öğrencilerin kayıtlarının yapılması,

Üniversitemiz iç kontrol standartlarına uyum çalışmalarına devam edilmesi,

Bologna sürecine ilişkin çalışmalara devam edilmesi,

ÖYP ve KPSS yerleştirmeleriyle Üniversitemize yerleştirilen akademik ve idari personelin atama ve işe başlama işlemlerinin yapılması, Üniversitemizde Temmuz – Aralık 2013 döneminde yürütülecek faaliyetler olarak belirtilebilir.



