

“SEÇKİLER”

MUSTAFA DİĞLER KİŞİSEL RESİM

SERGİSİ KATALOĐU

Sergi Katalođu GrafikTasarımı: Prof. Dr. Mustafa Diđer



KARAMANOĞLU MEHMETBEY ÜNİVERSİTESİ
SANAT, TASARIM VE MİMARLIK FAKÜLTESİ



SEÇKİLER

MUSTAFA DİĞLER KİŞİSEL RESİM SERGİSİ

<https://kmu.edu.tr/stm>

08-15 TEMMUZ 2024 / 12.00 / SKS FUAYE ALANI

“Seçkiler” Sergisi Açılış Görselleri



*“SEÇKİLER”
MUSTAFA DIĞLER
KİŞİSEL RESİM SERGİSİ*

Mustafa Diğler “Seçkiler”Kişisel Resim Sergisi Basın Bildirisi

Mustafa Diğler’in “Seçkiler” kişisel resim sergisinde sanat anlayışı ile ilgili ipuçlarını görmekteyiz. Onun tablolarında renklerin ve formların büyüklüğü bir dansa dönüşmesiyle izleyicilerini etkilemeyi başardığını. Sanatçı geleneksel renk kullanımını reddederek parlak ve canlı tonları resimlerine ustalıkla yansıtır. Renkler, onun sanatındaki en büyük oyuncular ve neredeyse dans edercesine figürlerin etrafında dolanırlar. Sanatçının tuvalindeki coşkulu renkler, izleyicinin duygusal zihin dünyasında yeni kapılar açar. Onun eserlerindeki yoğun renkli palet, yaşama sevincinin bir yansımasıdır ve izleyicilerini mutluluk, enerji ve coşkuyla dopdolu bir dünyaya davet eder.

Seçkiler” kişisel resim sergisinde son 10 yıl içerisinde yapılmış resimlerden seçilmiş farklı tekniklerde yapılmış toplam 47 adet resim bulunmaktadır.08. 07. 2024 tarihinde açılan sergi 16.07.2024 tarihine kadar Karamanoğlu Mehmetbey Üniversitesi S.K.S. Sergi fuaye alanında izleyicilerini beklemektedir.

Prof. Dr. Mustafa DİĞLER

SERGI BİLGİLERİ

“ SEÇKİLER”

Mustafa DİĞLER Kişisel Resim Sergisi

Yer: Karamanoğlu Mehmetbey Üniversitesi S.K.S. Sergi Fuaye Alanı

Tarih: 08.07.2024 – 16.07.2024

Saat:12:00

SERGI BASIN HABERİ

'Mustafa Diğler 'Seçkiler' Kişisel Resim Sergisi'nin açılışı yapıldı

Karamanoğlu Mehmetbey Üniversitesi'nde (KMÜ) 'Mustafa Diğler 'Seçkiler' Kişisel Resim Sergisi'nin açılışı yapıldı.



Sanat, Tasarım ve Mimarlık Fakültesi Dekan V. Prof. Dr. Mustafa Diğler tarafından hazırlanan serginin açılışına Rektör V. Prof. Dr. Mahmut Baykan, Rektör Yardımcısı Prof. Dr. Nevzat Aydın ve üniversite personeli katıldı.

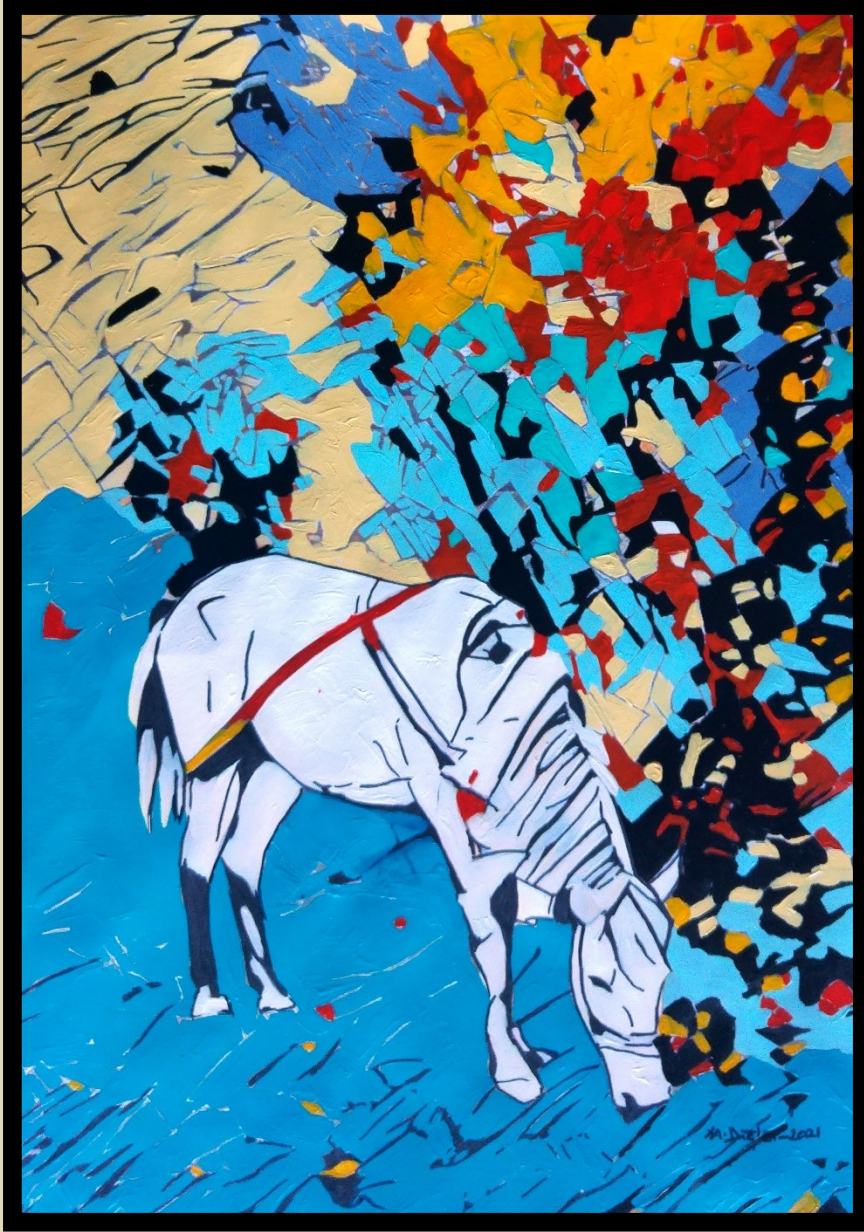
Prof. Dr. Mustafa Diğler, tablolarında renklerin ve formların büyümlü bir dansa dönüşmesiyle izleyicilerini etkilemeyi başarıyor. Parlak ve canlı tonları resimlerinde ustalıkla kullanan Diğler, renklerin yaptığı eserlerde en büyük oyuncular olduğunu vurgulayarak, tuvalindeki coşkulu renklerle izleyicinin duygusal zihin dünyasında yeni kapılar arıyor.

Eserlerinde yoğun renkli palet ile yaşama sevincini yansıtan ve sanatseverleri mutluluk, enerji ve coşkuyla dopdolu bir dünyaya davet eden Diğler'in 'seçkiler' sergisi son on yılda hazırlanan 47 eserden oluşuyor.

KMÜ Sağlık, Kültür ve Spor Daire Başkanlığı fuaye alanında sergilenen eserler, 16 Temmuz 2024 tarihine kadar ziyaret edilebilecek.

<https://www.karamandauyanis.com/mustafa-digler-seckiler-kisisel-resim-sergisi-nin-acilisi-yapildi/77836/>

SERGİDE YER ALAN ESERLER



Eserin Adı : Atlar Serisinden I

Eserin Tekniđi : Kađıt Üzerine Akrilik

Eserin Ebadı : 41 x 28 cm

Eserin Yılı : 2021



Eserin Adı : Atlar Serisinden 2

Eserin Tekniđi : Kađıt Üzerine Akrilik

Eserin Ebadı : 46 x 31 cm

Eserin Yılı : 2021



Eserin Adı : Atlar serisinden 3

Eserin Tekniđi : Kađıt Üzerine Akrilik

Eserin Ebadı : 46 x 31 cm

Eserin Yılı : 2021



Eserin Adı : Atlar Serisinden 4

Eserin Tekniđi : Kađıt Üzerine Akrilik

Eserin Ebadı : 46 x 31 cm

Eserin Yılı : 2021



Eserin Adı : Ah Gzel İstanbul

Eserin Tekniđi : Kađıt zerine Akrilik

Eserin Ebadı : 46 x 31 cm

Eserin Yılı : 2021



Eserin Adı : Ah Güzel İstanbul 2

Eserin Tekniği : Kağıt Üzerine Akrilik

Eserin Ebadı : 46 x 31 cm

Eserin Yılı : 2021



Eserin Adı : Gossip 5

Eserin Tekniđi : Kađıt Üzerine Toz Pastel

Eserin Ebadı : 46 x 31 cm

Eserin Yılı : 2021



Eserin Adı : Gossip 4

Eserin Tekniđi : Kađıt Üzerine Akrilik

Eserin Ebadı : 20 x 20 cm

Eserin Yılı : 2020



Eserin Adı : Gossip 3

Eserin Tekniđi : Kađı Üzerine Akrilik

Eserin Ebadı : 20 x 20 cm

Eserin Yılı : 2020



Eserin Adı : Aile

Eserin Tekniđi : Kađıt Üzerine Akrilik

Eserin Ebadı : 20 x 20 cm

Eserin Yılı : 2020



Eserin Adı : Nalbantlar Serisinden I

Eserin Tekniđi : Kağıt Üzerine Akrilik

Eserin Ebadı : 46 x 31 cm

Eserin Yılı : 2020



Eserin Adı : Nalbantlar Serisinden 2

Eserin Tekniđi : Kađıt Üzerine Akrilik

Eserin Ebadı : 46 x 31 cm

Eserin Yılı : 2020



Eserin Adı : 15 Temmuz Şafağı

Eserin Tekniği : Kağıt Üzerine Akrilik

Eserin Ebadı : 46 x 31 cm

Eserin Yılı : 2020



Eserin Adı : Sen Kimin Askerisin

Eserin Tekniđi : Kađıt Üzerine Akrilik

Eserin Ebadı : 46 x 31 cm

Eserin Yılı : 2020



Eserin Adı : Terkedilmişler

Eserin Tekniđi : Kađıt Üzerine Toz Pastel

Eserin Ebadı : 46 x 31 cm

Eserin Yılı : 2022



Eserin Adı : Ak Tekke Meydanı

Eserin Tekniđi : Kađıt Üzerine Akrilik

Eserin Ebadı : 46 x 31 cm

Eserin Yılı : 2022



Eserin Adı : Asalet 2

Eserin Tekniđi : Kađıt Üzerine Akrilik

Eserin Ebadı : 25 x 35 cm

Eserin Yılı : 2023



Eserin Adı : Ustalara Saygı Serisinden I

Eserin Tekniđi : Kađıt Üzerine Toz Pastel

Eserin Ebadı : 25 x 35 cm

Eserin Yılı : 2022



Eserin Adı : Uсталara Saygı serisinden 2

Eserin Tekniđi : Kađıt Üzerine Toz Pastel

Eserin Ebadı : 25 x 35 cm

Eserin Yılı : 2022



Eserin Adı : Uсталara Saygı Serisinden 3

Eserin Tekniđi : Kađıt Üzerine Toz Pastel

Eserin Ebadı : 25 x 35 cm

Eserin Yılı : 2022



Eserin Adı : Kapişma serisinden I

Eserin Tekniği : Kağıt Üzerine Toz Pastel

Eserin Ebadı : 41 x 36 cm

Eserin Yılı : 2022



Eserin Adı : Kapişma Serisinden 3

Eserin Tekniđi : Kađıt Üzerine Akrilik

Eserin Ebadı : 41 x 36 cm

Eserin Yılı : 2022



Eserin Adı : Asalet I

Eserin Tekniđi : Kađıt Üzerine Toz Pastel

Eserin Ebadı : 41 x 36 cm

Eserin Yılı : 2022



Eserin Adı : Kapişma Serisinden

Eserin Tekniđi : Kađıt Üzerine Toz Pastel

Eserin Ebadı : 41 x 36 cm

Eserin Yılı : 2022



Eserin Adı : Karışma Serisinden

Eserin Tekniği : Kağıt Üzerine Toz Pastel

Eserin Ebadı : 41 x 36 cm

Eserin Yılı : 2022



Eserin Adı : Kapişma Serisinden

Eserin Tekniđi : Kağıt Üzerine Toz Pastel

Eserin Ebadı : 41 x 36 cm

Eserin Yılı : 2022



Eserin Adı : Kapişma Serisinden

Eserin Tekniđi : Kağıt Üzerine Toz Pastel

Eserin Ebadı : 41 x 36 cm

Eserin Yılı : 2022

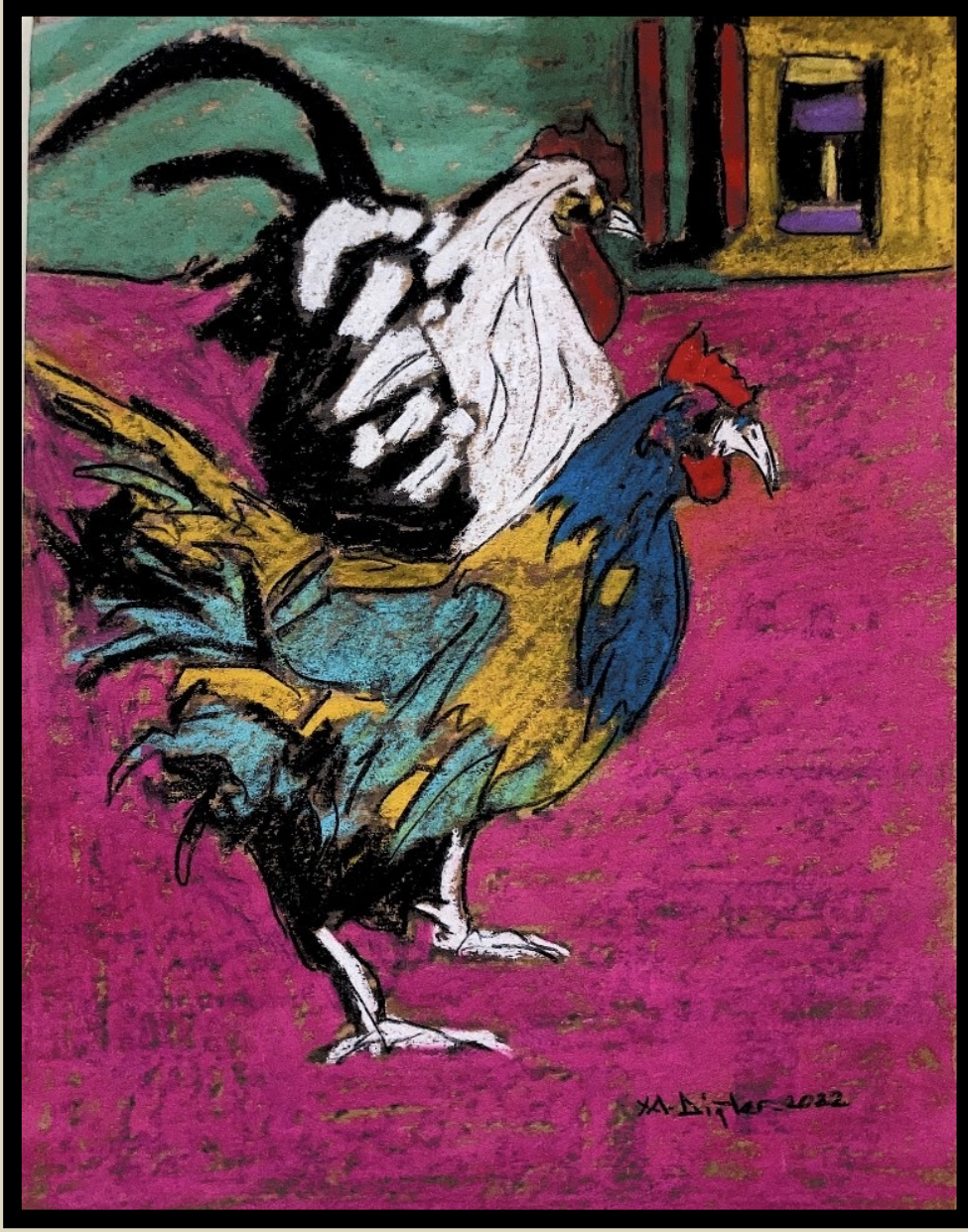


Eserin Adı : Yoldakiler

Eserin Tekniđi : Kađıt Üzerine Toz Pastel

Eserin Ebadı : 41 x 36 cm

Eserin Yılı : 2022



Eserin Adı : Bekleyiş

Eserin Tekniđi : Kađıt Üzerine Toz Pastel

Eserin Ebadı : 41 x 36 cm

Eserin Yılı : 2022



Eserin Adı : Yalnızlık

Eserin Tekniđi : Kađıt Üzerine Toz Pastel

Eserin Ebadı : 41 x 36 cm

Eserin Yılı : 2022



Eserin Adı : Kapişma Serisinden

Eserin Tekniđi : Kađıt Üzerine Toz Pastel

Eserin Ebadı : 41 x 36 cm

Eserin Yılı : 2022



Eserin Adı : Hüzünlü Bekleyiş

Eserin Tekniği : Kağıt Üzerine Toz Pastel

Eserin Ebadı : 41 x 36 cm

Eserin Yılı : 2022



Eserin Adı : Kapişma Serisinden

Eserin Tekniği : Kağıt Üzerine Toz Pastel

Eserin Ebadı : 41 x 36 cm

Eserin Yılı : 2022



Eserin Adı : Karıřma Serisinden

Eserin Teknięi : Kaęıt Üzerine Toz Pastel

Eserin Ebadı : 41 x 36 cm

Eserin Yılı : 2022



Eserin Adı : Sevimli

Eserin Tekniđi : Kađıt Üzerine Akrilik

Eserin Ebadı : 41 x 36 cm

Eserin Yılı : 2022



Eserin Adı : Natürmort Serisinden

Eserin Tekniđi : Kağıt Üzerine Toz Pastel

Eserin Ebadı : 41 x 36 cm

Eserin Yılı : 2022



Eserin Adı : Kapişma Serisinden

Eserin Tekniđi : Kađıt Üzerine Toz Pastel

Eserin Ebadı : 41 x 36 cm

Eserin Yılı : 2022



Eserin Adı : Karıřma Serisinden

Eserin Teknięi : Kaęıt Üzerine Toz Pastel

Eserin Ebadı : 41 x 36 cm

Eserin Yılı : 2022



Eserin Adı : Kapişma Serisinden

Eserin Tekniği : Kağıt Üzerine Akrilik

Eserin Ebadı : 41 x 36 cm

Eserin Yılı : 2022



Eserin Adı : Kapişma Serisinden

Eserin Tekniđi : Kađıt Üzerine Toz Pastel

Eserin Ebadi : 41 x 36 cm

Eserin Yılı : 2022



Eserin Adı : Karışıma Serisinden

Eserin Tekniđi : Kağıt Üzerine Toz Pastel

Eserin Ebadı : 41 x 36 cm

Eserin Yılı : 2022



Eserin Adı : Kapişma Serisinden

Eserin Tekniđi : Kađıt Üzerine Toz Pastel

Eserin Ebadı : 41 x 36 cm

Eserin Yılı : 2022



Eserin Adı : Eskiden Ne Kaldı?

Eserin Tekniđi : Kađıt Üzerine Toz Pastel

Eserin Ebadı : 41 x 36 cm

Eserin Yılı : 2016



Eserin Adı : Şehir ve İnsan

Eserin Tekniği : Tuval Üzerine Akrilik

Eserin Ebadı : 48 x 33 cm

Eserin Yılı : 2018



Eserin Adı : Şehir ve İnsan

Eserin Tekniği : Tuval Üzerine Akrilik

Eserin Ebadı : 48 x 33 cm

Eserin Yılı : 2018



Eserin Adı : Ustalara Saygı Serisinden

Eserin Tekniđi : Kađıt Üzerine Toz Pastel

Eserin Ebadı : 28 x 19 cm

Eserin Yılı : 2016



Eserin Adı : Ustalara Saygı Serisinden

Eserin Tekniđi : Kađıt Üzerine Toz Pastel

Eserin Ebadı : 28 x 19 cm

Eserin Yılı : 2015