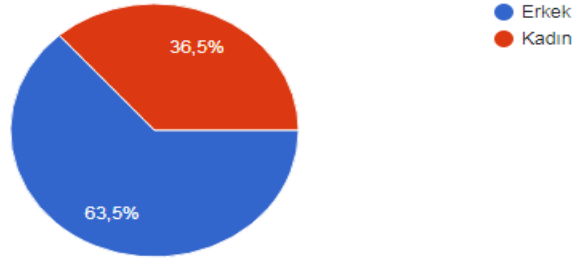


YEMEKHANE ANKET SONUCU

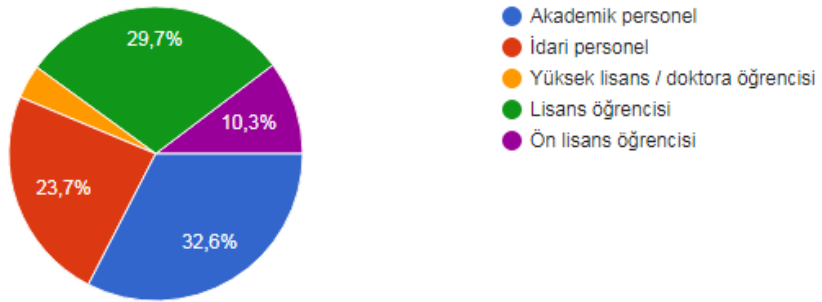
Cinsiyetiniz

485 yanıt



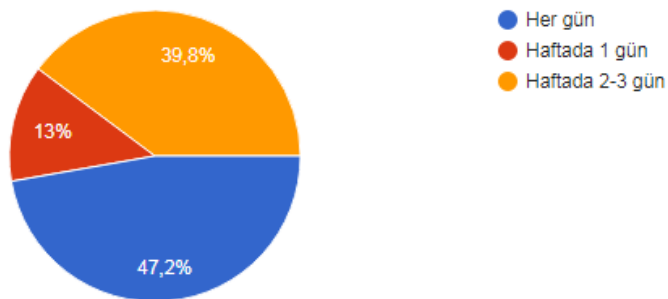
Lütfen size uygun olan seçeneği işaretleyiniz

485 yanıt



Yemekhanede ne sıklıkla yemek yiyorsunuz?

485 yanıt

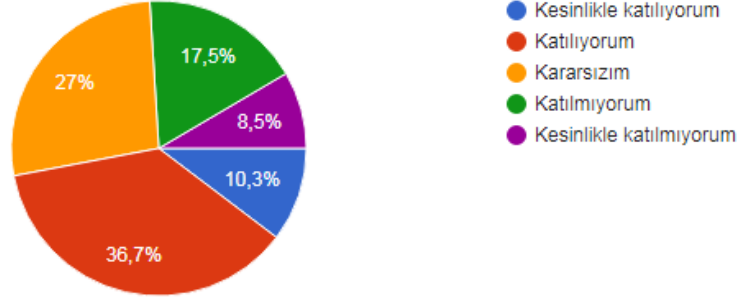


YEMEKHANE ANKET SONUCU

Üniversitemiz yemekhane anketine; katılımcıların %32.6'sı akademik personel, %23.7'si idari personel, %3.7'si yüksek lisans/doktora öğrencisi, %29.7'si lisans ve %10.3'ü önlisans öğrencisi olmak üzere 485 katılım sağlanmıştır. Katılımcıların %63.5'ini erkekler, %36.5'ini bayanlar oluşturmaktadır. Katılımcıların %47.2'si yemekhanede her gün, %39.8'i haftada 2-3 gün, %13'ü ise haftada 1 gün yemek yediğini bildirmiştir.

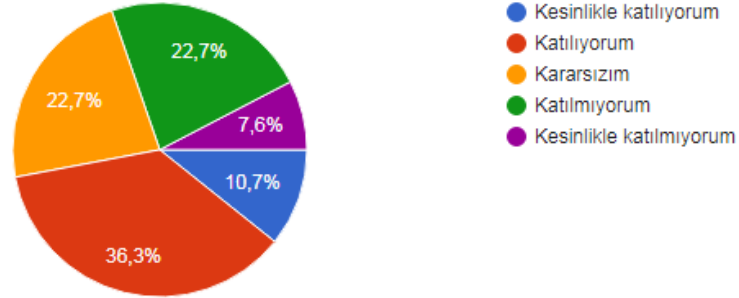
Yemekhanenin yemeklerini güvenle tüketiyorum.

485 yanıt



Yemeklerle ilgili istediğim bilgiyi alabiliyorum.

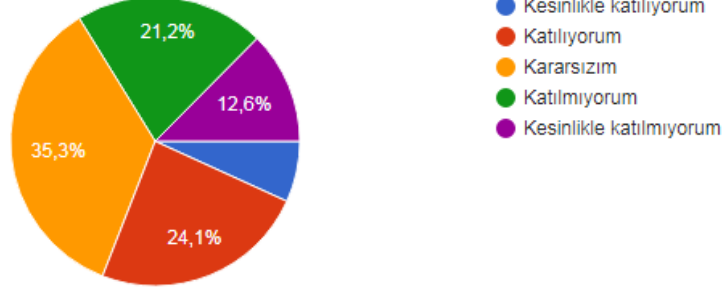
485 yanıt



YEMEKHANE ANKET SONUCU

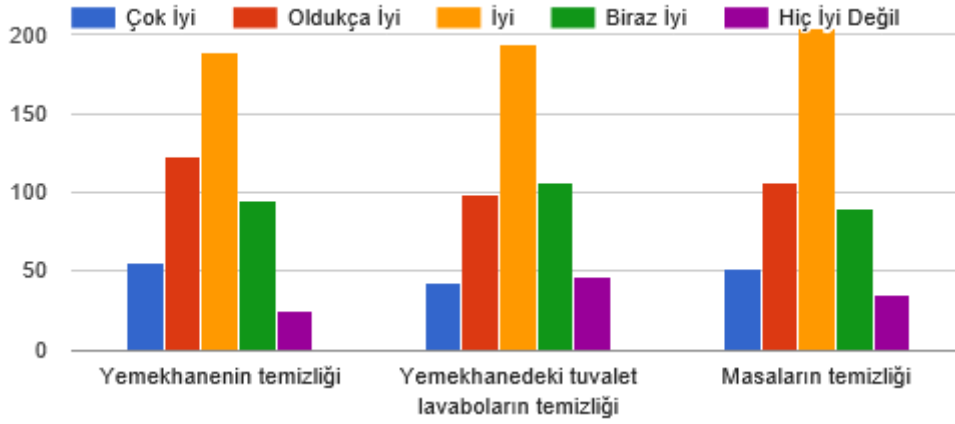
Gerektiğinde yemekhane yönetimine ulaşabiliyorum.

485 yanıt

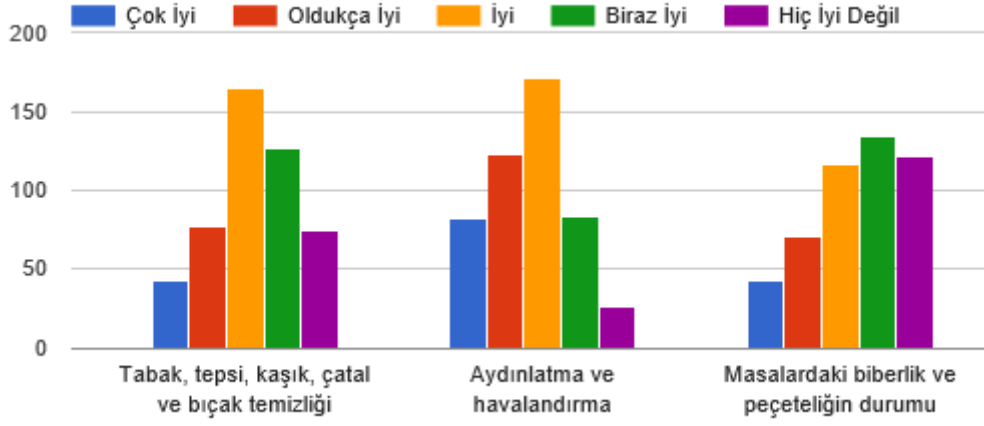


Katılımcıların %47'si yemekhanenin yemeklerini güvenle tüketebildiğini bildirirken %26'sı güvenle tüketmediğini bildirmiştir. %27 katılımcı ise bu hususta kararsız kalmıştır. %50 katılımcı yemeklerle ilgili istediği bilgiyi alabildiğini düşünürken %30,3 katılımcı bu konuda hemfikir değildir, %22,7 katılımcı ise kararsızdır. Katılımcıların %30,9'u yemekhane yönetimine ulaşabildiğini düşünürken %33,8'i hemfikir değildir. %35,3 katılımcı ise bu hususta kararsızdır.

Aşağıdaki ifadeleri yemekhane açısından değerlendiriniz.



YEMEKHANE ANKET SONUCU



Yemekhanenin temizliğini katılımcıların %36'sı çok iyi bulmakla birlikte %5'i yemekhaneyi hiç temiz bulmamaktadır. Bununla birlikte katılımcıların %20'si temizliğin biraz iyi; %39'u da iyi olduğunu düşünmektedir.

Katılımcıların %29'u yemekhanedeki tuvalet ve lavaboların oldukça temiz olduğunu %9'u ise hiç temiz olmadığını belirtmektedir. Katılımcıların %40'ı temizliğin yeterli olduğunu, %22'si de temizliğin biraz iyi olduğunu düşünmektedir.

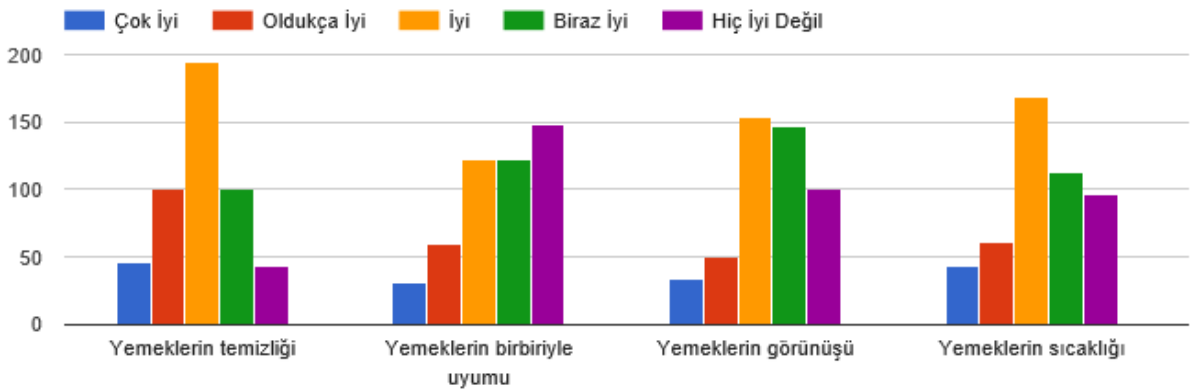
Katılımcıların %42'si masaların temiz olduğunu, %7'si ise hiç temiz olmadığını düşünmektedir. Katılımcıların %33'ü masaların temizliğini oldukça iyi bulurken %18'i temizliği biraz iyi bulmaktadır.

Tabak, tepsisi, kaşık, çatal ve bıçakların temizliğini katılımcıların %25'i oldukça iyi; %34'ü iyi, %26'sı biraz iyi bulmakla birlikte %15'i hiç iyi bulmamaktadır.

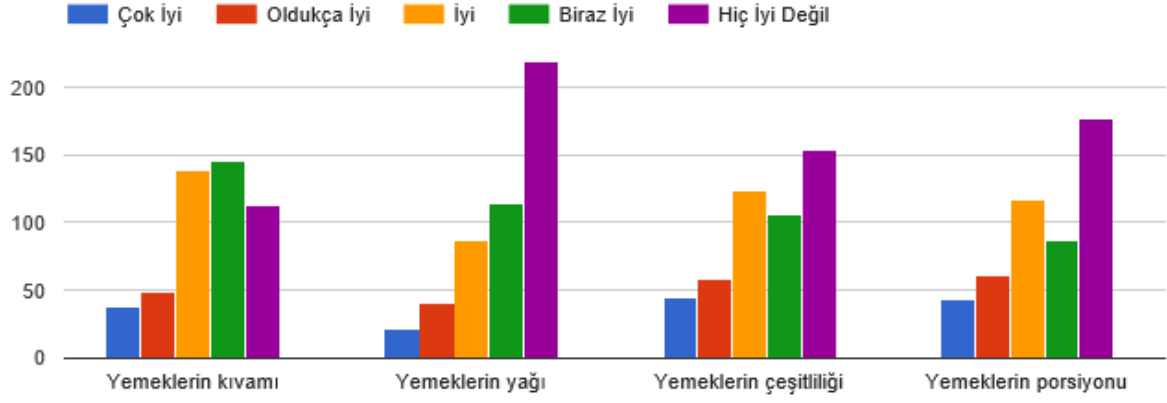
Aydınlatma ve havalandırmayı katılımcıların %77'si yeterli bulmakla birlikte %18'i aydınlatma ve havalandırmanın biraz daha iyi olabileceğini düşünmektedir. %5 katılımcı ise aydınlatma ve havalandırmanın hiç de yeterli olmadığını belirtmektedir.

Katılımcıların %24'ü masalardaki biberlik ve peçeteliğin durumunu oldukça iyi, %24'ü ise iyi bulmaktadır. %27'si ise biraz iyi bulmakla birlikte %25'i masalardaki biberlik ve peçeteliğin durumunun hiç iyi olmadığını belirtmektedir.

Yemekler hakkındaki ifadeleri aşağıdaki ölçek üzerinde değerlendiriniz.

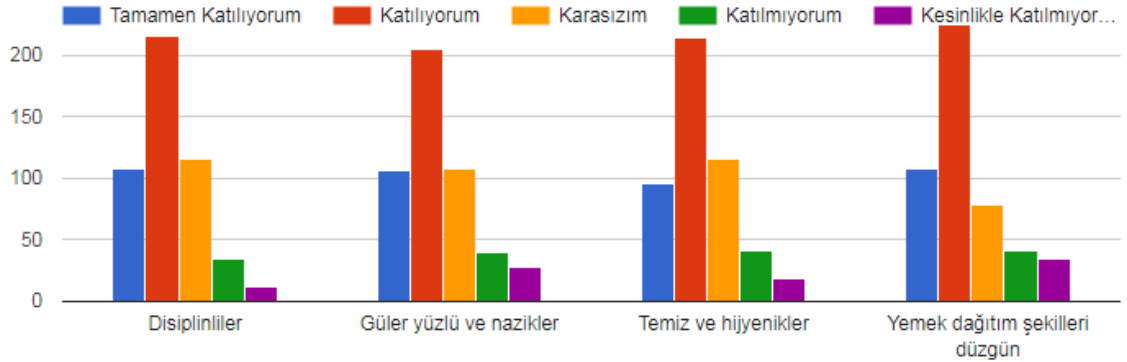


YEMEKHANE ANKET SONUCU



Katılımcıların %30'u yemeklerin temizliğini, %19'u birbiriyle uyumunu, %17'si görünüşünü, %21'i sıcaklığını, %18'i kıvamını, %13'ü yağını, %9'u çeşitliliğini, %9'u porsiyonunu oldukça iyi bulmakta; %40'ı yemeklerin temizliğini, %25'i birbiriyle uyumunu, %32'si görünüşünü, %35'i sıcaklığını, %28'i kıvamını, %18'i yağını, %25'i çeşitliliğini, %24'ü porsiyonunu iyi bulmamaktadır. Bununla birlikte katılımcıların %21'i yemeklerin temizliğini, %25'i birbiriyle uyumunu, %30'u görünüşünü, %23'ü sıcaklığını, %30'u kıvamını, %24'ü yağını, %22'si çeşitliliğini, %18'i porsiyonunu biraz iyi bulmakta; %9'u yemeklerin temizliğini, %31'i birbiriyle uyumunu, %21'i görünüşünü, %20'si sıcaklığını, %24'ü kıvamını, %45'i yağını, %32'si çeşitliliğini, %37'si ise porsiyonunu hiç iyi bulmamaktadır.

Çalışan personelle ilgili ifadeleri ölçek üzerinde değerlendiriniz.



Katılımcıların %66'sı, yemekhane çalışanlarının disiplinli olduğunu düşünürken %24'ü bu hususta kararsız kalmış, %10'u da disiplinli olmadıklarını belirtmiştir. %64 katılımcı yemekhane çalışanlarının güler yüzlü ve nazik olduğunu belirtmiş; %22 katılımcı kararsız kalmış %14 katılımcı ise personelin güler yüzlü ve nazik olmadığını belirtmiştir. Yine %64 katılımcı, yemekhane personelinin temiz ve hijyenik olduğunu düşünürken katılımcıların %24'ü bu hususta kararsız kalmış; %12'si ise temiz olmadıklarını belirtmiştir. Katılımcıların %68'i personelin yemek dağıtım şekillerini düzgün bulurken %16'sı düzgün bulmamaktadır.