

TSPAKB TÜRKİYE SERMAYE PİYASASI ARACI KURULUŞLARI BİRLİĞİ

Kurumlar Türkiye Sermaye Piyasasını Anlatıyor

01 Mart 2011

**KARAMANOĞLU MEHMETBEY ÜNİVERSİTESİ
KARAMAN**

Sunum Planı

-  **Kısaca Birliđimiz**
-  **Türkiye Sermaye Piyasasının İnsan Kaynađı**
-  **Lisanslama Sınavları**
-  **Birliđimiz Eđitimleri**

TÜRKİYE SERMAYE PİYASASI

Türkiye Sermaye Piyasası Kurumları

TSPAKB

İMKB

SPK

VOB

İAB

YATIRIMCILAR

BANKALAR

TAKASBANK

MKK

TSPAKB

ARACI
KURUMLAR

- Anayasal bir kurumdur.
- Sermaye Piyasası Kanunu ile kurulmuştur.
- Nisan 2001'de faaliyete geçmiştir.
- Kamu tüzel kişiliđine haizdir.
- Özdüzenleyici bir meslek kuruluşudur.
- Sermaye piyasası faaliyeti olan aracı kurum ve bankaların Birliđe üyeliđi zorunludur,

Üyelerimiz

Birliğimiz;

- 103 aracı kurum, 1 vadeli işlemler aracılık şirketi ve 40 banka olmak üzere toplam 144 üyeye sahiptir.
- Sermaye piyasasının en önemli mesleki temsilcisidir.
- Üyelerinin toplam aktifleri ülkemiz GSYİH'nin % 80'ine denk gelmektedir.
- Ekonomiye ciddi katkı sağlayan çok önemli bir sektörü temsil etmektedir.

- Sermaye piyasasının ve aracılık faaliyetlerinin geliştirilmesi.
- Birlik üyelerinin dayanışma, gerekli özen ve disiplin içinde çalışmalarının sağlanması.
- Haksız rekabetin önlenmesi.
- Mesleki konularda üyelerin aydınlatılması.

- Aylık, yıllık yayın ve istatistikler yayımlamak
- Üyelerinin bazı faaliyetlerini izlemek ve onaylamak
- Lisanslama sınavlarını düzenlemek ve lisans belgelerini vermek
- Zorunlu lisans yenileme eğitimleri düzenlemek
- Mesleki konularda diğer eğitimleri düzenlemek
- Uluslararası tanıtım ve işbirliği faaliyetleri yürütmek

Birliđimizin Üyelikleri

Yurt İçi Üyelikler

- Dış Ekonomik İlişkiler Kurulu (DEİK)
- İktisadi Kalkınma Vakfı (İKV)

Yurt Dışı Üyelikler

- Asya Menkul Kıymetler Forumu (*Asia Securities Forum-ASF*),
- Asya Yatırımcı Eđitimi Forumu (*Asia Forum for Investor Education-AFIE*),
- Avrasya Borsalar Federasyonu (*Federation of Euro-Asian Stock Exchanges-FEAS*),
- Uluslararası Menkul Kıymet Birlikleri Konseyi (*International Council of Securities Associations-ICSA*),
- Uluslararası Yatırımcı Eđitimi Forumu'nun (*International Forum for Investor Education-IFIE*)
- Uluslararası Menkul Kıymetler Komisyonları Örgütü (*International Organization of Securities Commissions-IOSCO*)

TÜRKİYE SERMAYE PİYASASI İNSAN KAYNAĐI

Sermaye Piyasasında Hangi Kurumlarda Çalışabilirsiniz?

TSPAKB

Lisans
Belgesi
Aranır

Sermaye Piyasası Kurulu

Borsalar (İMKB-VOB)

Halka Açık Şirketler

Banka ve Aracı Kurumlar

Portföy Yönetim Şirketleri

Gayrimenkul Değerleme Şirketleri

Derecelendirme
Şirketleri

Derecelendirme
Uzmanı

Yatırımcı İlişkileri

Müşteri Temsilcisi

Müfettiş

Yatırım Danışmanı

Yönetici, müdür, vb

Portföy Yöneticisi

Değerleme Uzmanı

Bağımsız Denetçi

Birliğin Rolü

Birliğimiz;

- Sermaye piyasasında çalışmak için zorunlu olan **lisanslama sınavlarını** düzenlemektedir
- Sınavı kazananlara **lisans belgesi** vermektedir.
- Sermaye piyasasında **çalışanların kaydını** tutmakla resmi olarak görevlidir
- Kim hangi kurumda çalışıyor, hangi lisans belgesi var, önceki iş geçmişi nasıl, eğitim durumu vb ...

Lisans, Sınav, Kurum ve İş Bilgileri Veritabanı

Bankalar

Araç Kurumlar

Portföy Yönetim Şirketleri

Değerleme Şirketleri

Derecelendirme Şirketleri

Çalışmayan Lisans Sahipleri

LİSANSLAMA SİCİL TUTMA SİSTEMİ

Kimlerin hangi lisans belgeleri var?

Kim hangi kurumda çalışıyor?

Toplam kayıtlı kişi
119.727

İnternet üzerinden online işlem

Temel Düzey Lisansı

İleri Düzey Lisansı

Türev Araçlar Lisansı

Değerleme Lisansları

Derecelen. Lisansları

Bağımsız Denetim Lisansı

Bazı Sayılarla Piyasadaki İnsan Kaynağı (Şubat 2011)

Sektörde çalışanların yaş
ortalaması

36

Genç ve dinamik bir sektör

Lisansa Tabi Alanlarda Çalışanların Dağılımı
ve Sayıları



Birbirinden farklı kurumlarda farklı
özelliklere sahip alanlarda çalışma
imkanı

Eğitim seviyesi çok yüksek bir sektör

İlk Öğretim	103	0,32%
Lise	3.000	9,43%
Yüksekokul	1.776	5,58%
Üniversite	24.502	77,04%
Master	2.308	7,26%
Doktora	115	0,36%
Genel Toplam	31.804	100,00%

**LİSANSLAMA
SINAVLARI**

Sınavlar Neden Düzenleniyor?

- Sermaye piyasası özel bir alandır
- Doğrudan işlem yapan yatırımcının korunması gerekir.
- Bilgi ve bilginin aktarımı çok önemlidir.
- Gündelik iş hayatında yoğun teknik bilgi gerekir.
- Eksik bilgi ve mesleki donanım yatırımcıları zarara uğratar.
- Hemen bütün ülkelerin sermaye piyasasında sınav-lisans-eğitim zorunlu.

Sınav Türleri

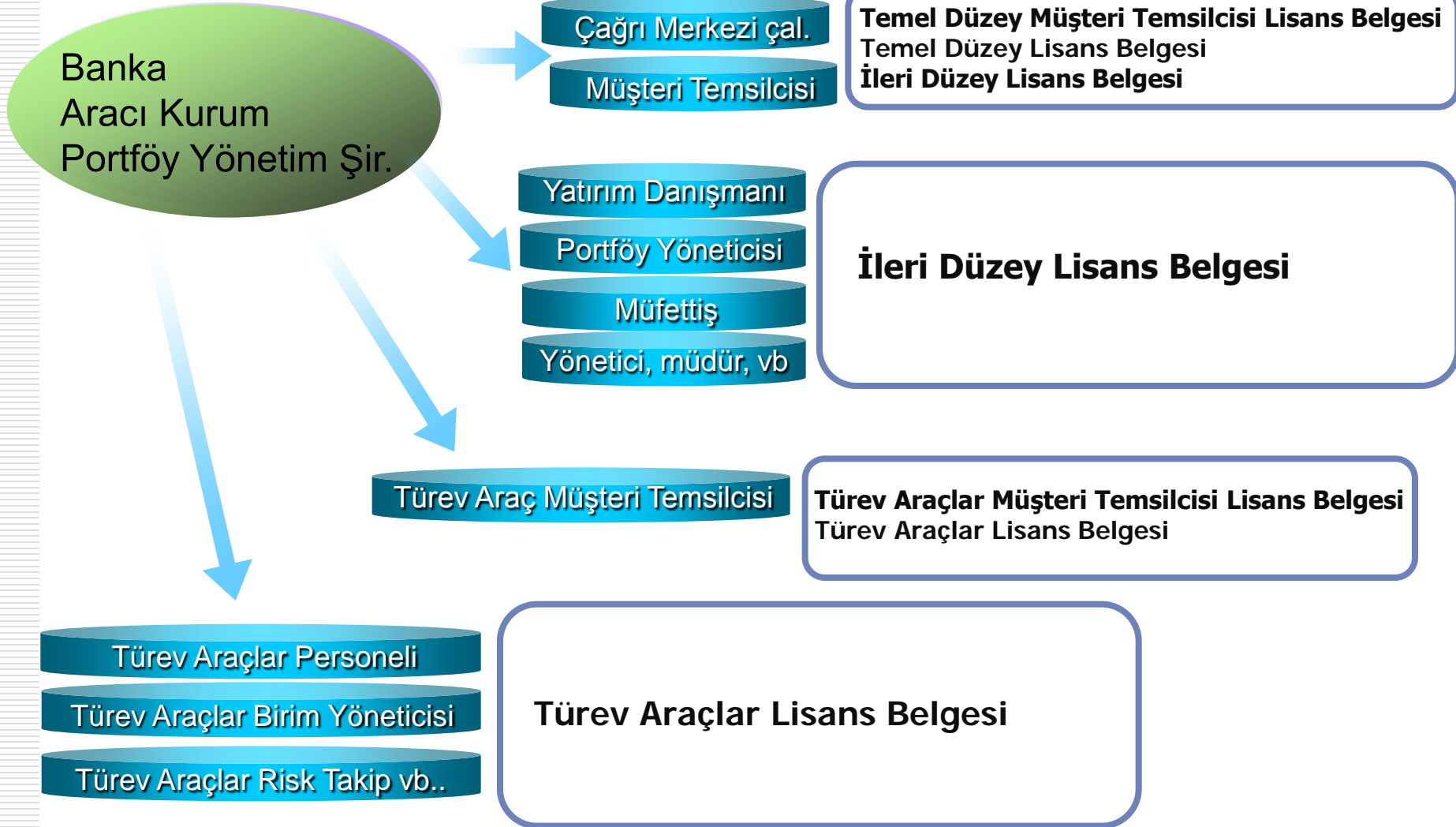
- Temel Düzey (ve alt lisansları)
- İleri Düzey (ve alt lisansları)
- Türev Araçlar (ve alt lisansları)

- Gayrimenkul Değerleme Uzmanlığı
- Konut Değerleme Uzmanlığı

- Kredi Derecelendirme Uzmanlığı
- Kurumsal Yönetim Derecelendirme Uzmanlığı

- Sermaye Piyasasında Bağımsız Denetim Uzmanlığı

Hangi Belge Nerede Kullanılabilir



Sınav Alt Konuları (Modülleri)

Temel Düzey

Genel Ekonomi
Sermaye Piy. Mevzuatı İlgili Mevzuat ve Etik Kurallar
Menkul Kıymetler ve Diğer Sermaye Piyasası Araçları
Hisse Senedi Piyasaları
İlgili Vergi Mevzuatı
Tahvil ve Bono Piyasaları
Diğer Teşkilatlanmış Piyasa ve Borsalar
Temel Finans Matematiği Değerleme Yön. Muh. Ve Mali Analiz
Takas Operasyon İşlemleri

TEMEL DÜZEY MÜŞTERİ TEMSİLCİLİĞİ

İleri Düzey

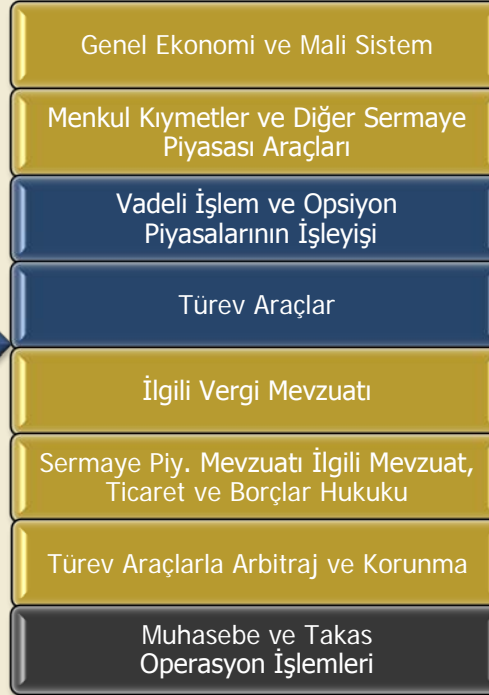
Genel Ekonomi ve Mali Sistem
Sermaye Piy. Mevzuatı İlgili Mevzuat, Ticaret ve Borçlar Hukuku
Menkul Kıymetler ve Diğer Sermaye Piyasası Araçları
Ulusal ve Uluslararası Piyasalar
İlgili Vergi Mevzuatı
Finansal Yönetim
Muhasebe ve Etik Kurallar
Analiz Yöntemleri

Sınav Alt Konuları (Modülleri)

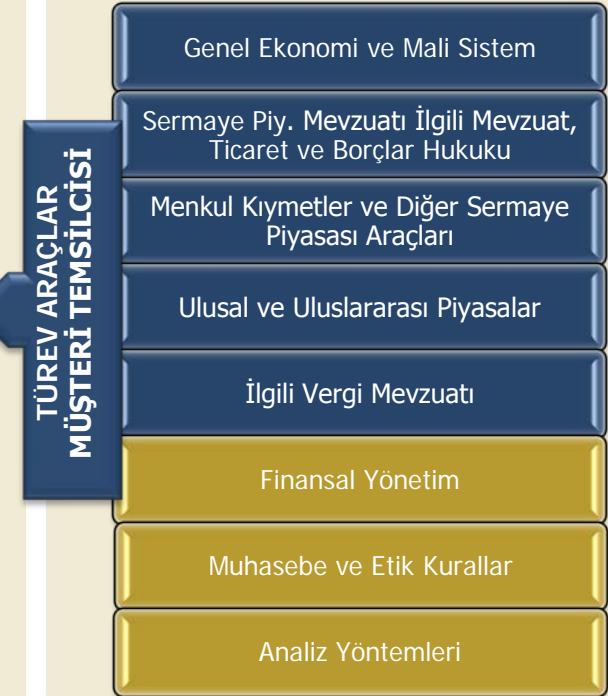
Temel Düzey



Türev Araçlar



İleri Düzey



TÜREV ARAÇLAR MUH. VE OPER. SORUMLUSU

Sınavlar Nerede ve Nasıl Düzenleniyor? Nasıl Başvurabilirim?

- SPK'nın verdiği yetki ile Birliğimiz tarafından düzenleniyor.
- Soruları SPK Hazırlıyor, sınavı Milli Eğitim Bakanlığı yapıyor.
- Sınav başvuruları internet üzerinden <http://basvurular.meb.gov.tr/tspakb/>
- Sınavla ilgili diğer bilgiler <http://www.tspakb.org.tr>
- Bir sınav için başvuru ücreti 125 TL,
- Sınav merkezleri : Adana, Ankara, Antalya, Bursa, Diyarbakır, Erzurum, Gaziantep, İstanbul, İzmir, Kayseri, Konya ve Samsun

Başvuru İçin Ön Şart Var Mı?

- Başvuru aşamasında herhangi bir ön şart yok.
 - Ancak sınavı kazananlar lisans belgesi için başvurduklarında bazı şartlar aranıyor.
 - Örneğin
 - Temel Düzey Lisansı için en az Lise Mezunu
 - İleri Düzey ve Türev Araçlar için Üniversite Mezunu
 - İşlem yasaklı olmamak
 - Bazı suçlardan hüküm giymemiş olmak
- gibi şartlar aranıyor.

Sınavı Kazanmak İçin...?

- Modül geçme sistemi
(her sınavın alt konuları var)
- Başarılı olabilmek için her modülden en az 60,
- Ortalamada 70
- Başarılı olanlar belgelerini Birliğimizden alıyor.
- Belgesini alanların kayıtları Birliğimiz tarafından tutuluyor.

Sınavlara Nasıl Hazırlanabilirim?

- Birliğimizin lisanslama sınavları hazırlık eğitimleri,
- Geçmiş dönem soru ve cevaplarının incelenmesi
- Birliğimizin ücretsiz sınav hazırlık kılavuzları
 - Sınav türüne ve alt konulara göre ayrı ders notları
 - <http://www.tspakb.org.tr> den erişilebiliyor
 - Tüm sermaye piyasası kurumlarının katkısı ile hazırlanıyor.
 - Her sınav dönemi güncelleniyor

Lisans Ömür Boyu Geçerli Mi?

- ❖ **Aktif lisans sahibi olabilmek için;**
 - Çalışanlar 4, çalışmayanlar 2 yılda bir yenileme eğitimlerine katılmak zorunda,
 - Yenileme eğitimlerini Birliğimiz düzenler,
 - Eğitim yerleri Birlik merkezi (İstanbul), Ankara, İzmir, Adana, Antalya ve Trabzon'dur,

2010 Yılındaki Sınavlar

27-28 Mart 2010 Sınavı

Sınava Giren Kişi: 24.341

Sınav Düzenlenen
İl Sayısı : 10

Sınav Düzenlenen
Merkez Sayısı : 57

Sertifika Almaya
Hak Kazanan Sayısı :
1.736

6-7 Kasım 2010 Sınavı

Sınava Giren Kişi: 32.446

Sınav Düzenlenen
İl Sayısı : 12

Sınav Düzenlenen
Merkez Sayısı : 79

Sertifika Almaya
Hak Kazanan Sayısı :
1.695

06-07 Kasım 2010 Lisanslama Sınavları Karaman İlinden Katılım

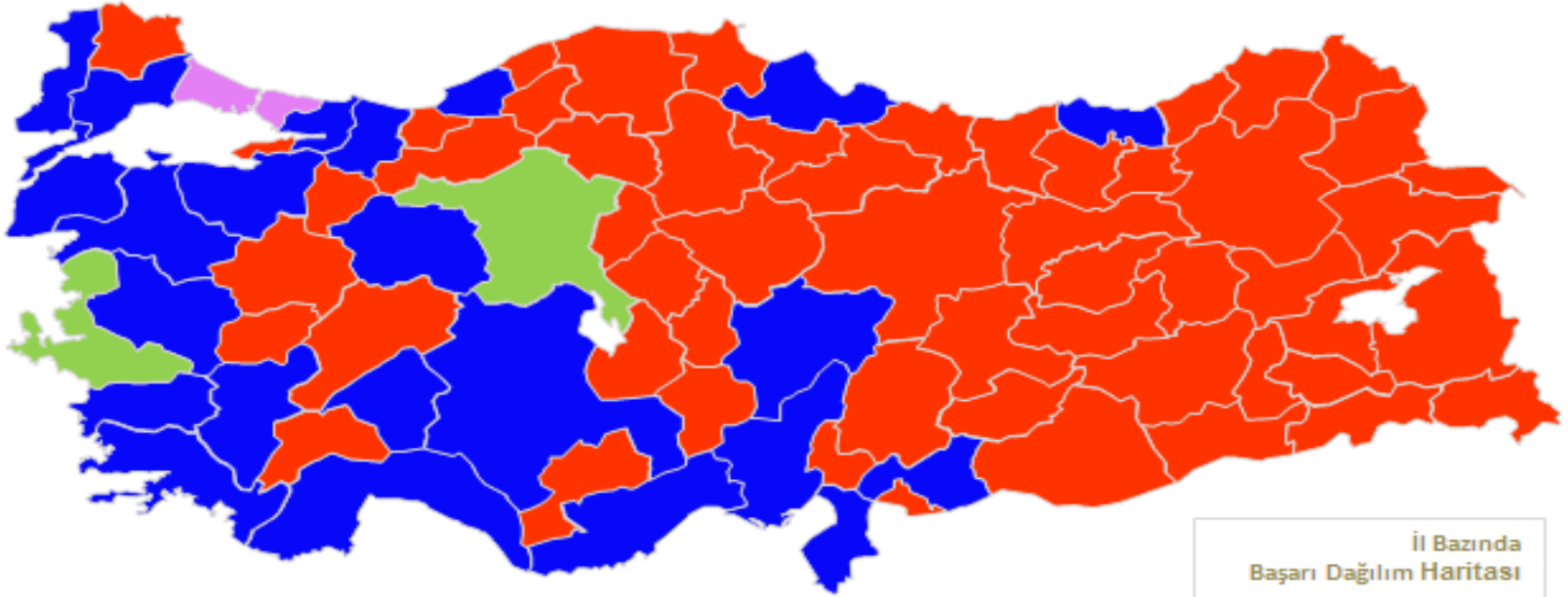
SINAV TİPİ	BAŞARILI	BAŞARISIZ	TOPLAM
GAYRİMENKUL DEĞERLEME UZMANLIĞI		6	6
KONUT DEĞERLEME UZMANLIĞI	1	2	3
KREDİ DERECELENDİRME UZMANLIĞI		2	2
SERMAYE PİYASASI FAALİYETLERİ İLERİ DÜZEY		3	3
SERMAYE PİYASASI FAALİYETLERİ TEMEL DÜZEY	2	35	37
SERMAYE PİYASASINDA BAĞIMSIZ DENETİM		9	9
TOPLAM	3	57	60

Kazanılan Tüm Belgelerin Dağılımı

LİSANS ADI (ŞUBAT 2011)	HAK KAZANILAN LİSANS SAYISI	DAĞILIM (%)
ARACILIK ve KURUMSAL YATIRIMLA İLGİLİ LİSANSLAR	34,244	87.9%
TEMEL DÜZEY LİSANSI	18,710	48.0%
İLERİ DÜZEY LİSANSI	6,526	16.7%
TÜREV ARAÇLAR LİSANSI	2,701	6.9%
TAKAS VE OPERASYON İŞLEMLERİ LİSANSI	6,307	16.2%
DEĞERLEME İLE İLGİLİ LİSANSLAR	2,123	5.4%
GAYRİMENKUL DEĞERLEME UZMANLIĞI	1,891	4.8%
KONUT DEĞERLEME UZMANLIĞI	232	0.6%
DERECELENDİRME İLE İLGİLİ LİSANSLAR	1,353	3.4%
KREDİ DERECELENDİRME UZMANLIĞI	577	1.4%
KURUMSAL YÖNETİM DERECELENDİRME UZMANLIĞI	776	1.9%
BAĞIMSIZ DENETİM İLE İLGİLİ LİSANSLAR	1,222	3.1%
SERMAYE PİYASASINDA BAĞIMSIZ DENETİM LİSANSI	1,222	3.14%
TOPLAM	38,942	100%

Kazanılan Tüm Belgelerin Coğrafi Dağılımı

Lisans Dağılımı



1 -- 100

101 -- 1.000

1.001 -- 5.000

5.001 -- 20.000



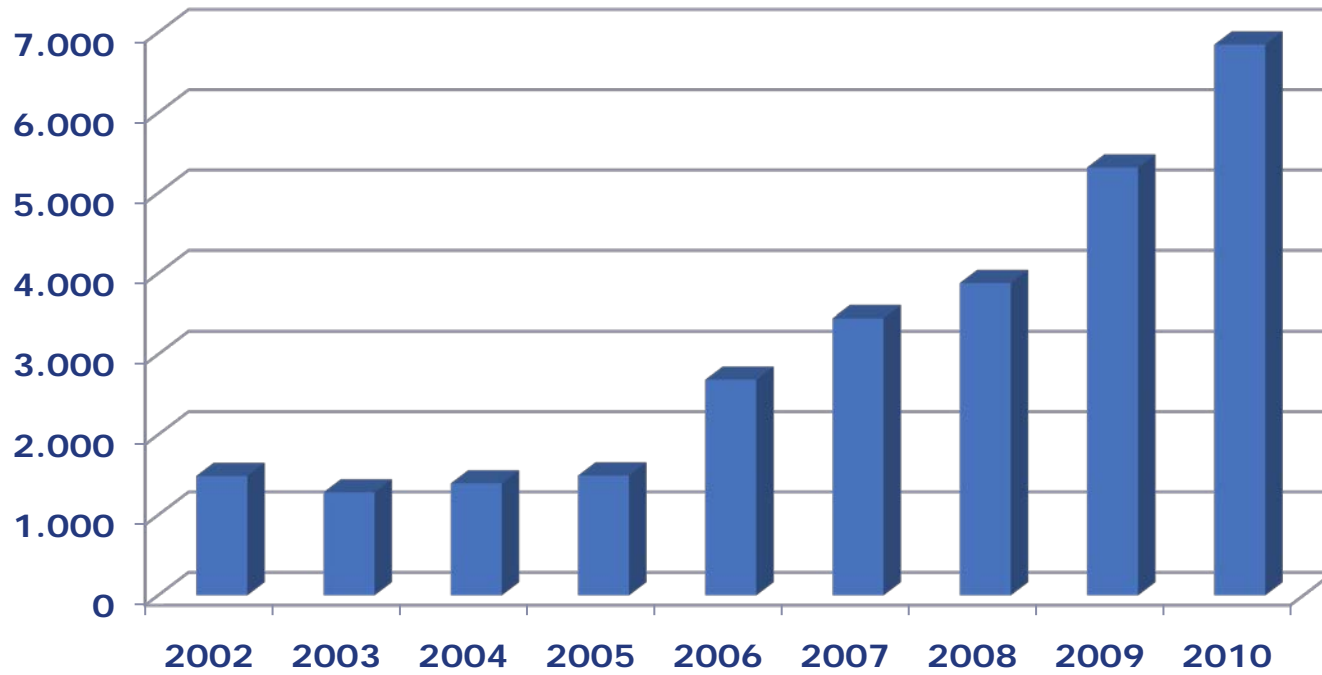
Birliđimiz Eđitimleri

Sermaye Piyasası Eđitim Olanakları

Eđitimlerimiz

2002-2010 arasında dñzenlediđimiz eřitli eđitimlere
30 bin kiři katıldı.

Eđitim Verdiđimiz Kiři Sayısı



Üyelerimizde Staj Olanakları

- ❖ Üniversitelerden gelen yazılı kurumsal stajyer talepleri üyelerimize yönlendirilmektedir.

TSPAKB TÜRKİYE SERMAYE PİYASASI ARACI KURULUŞLARI BİRLİĞİ

Telefon : (212) 280 85 67

E-posta : info@tspakb.org.tr

Teşekkür ederiz.

<http://www.tspakb.org.tr>