

## **2022 YILI PLANLANAN PROJELER**

### ***Tıp Fakültesi Morfoloji Binası***

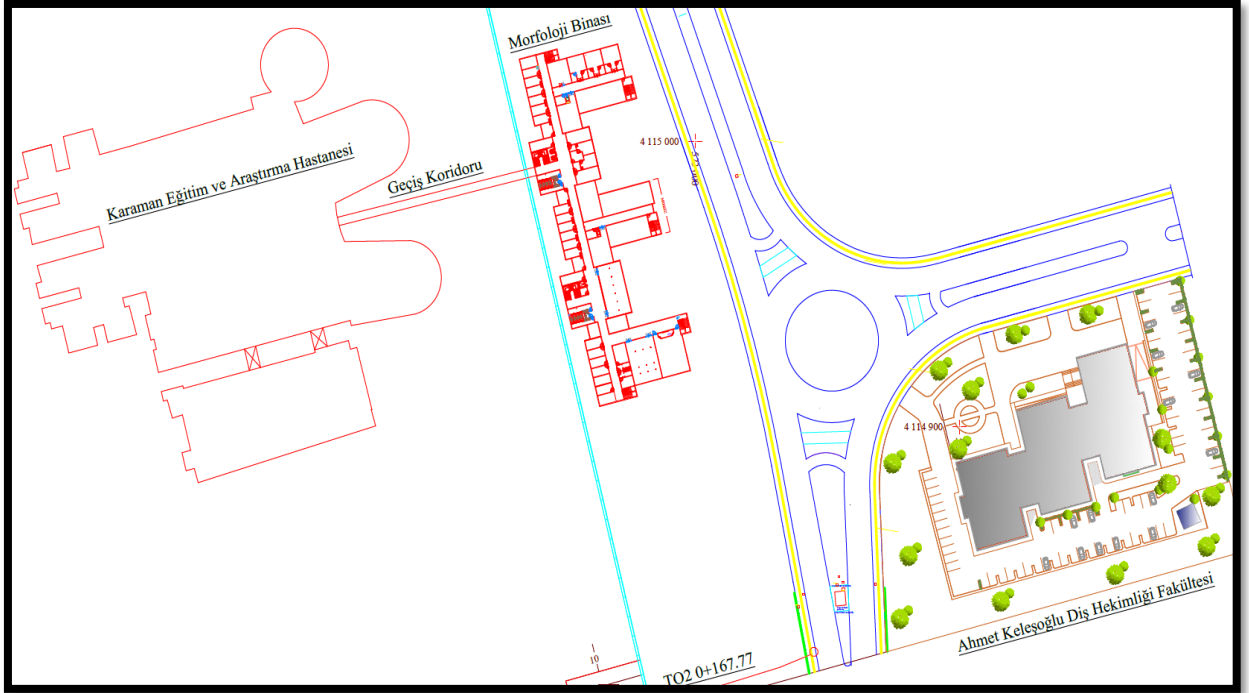
Karamanoğlu Mehmetbey Üniversitesi, Tıp Fakültesinin kurulması 2018/11959 sayılı Bakanlar Kurulu Kararının 14/06/2018 tarih ve 30451 sayılı Resmi Gazetede yayınlanması ile kararlaştırılmıştır 07/08/2018 tarihinde Kurucu Dekan ataması yapılarak, kuruluş süreci başlamıştır. 2019-2020 eğitim öğretim yılında Konya Selçuk Üniversitesi, Tıp Fakültesi bünyesinde 31 öğrenci ile eğitim faaliyetlerine başlayan Fakültemiz İle Sağlık Bakanlığı arasında imzalanan Ortak Kullanım Protokolü ile Karaman Devlet Hastanesi, Eğitim Araştırma Hastanesine dönüştürülerek, Tıp Fakültemizin Uygulama ve Araştırma Hastanesi oluşmuştur.

2021-2022 eğitim öğretim yılında tıp fakültesi 1. Sınıf öğrencileri eğitimlerine üniversitemiz bünyesinde devam etmektedir. Bu bağlamda üniversitemiz Yunus Emre Yerleşkesi (3911 Ada 30 Parsel) içerisine Karaman Eğitim ve Araştırma Hastanesi doğu cephesinde kalan alan üzerine Morfoloji Binası yapılması için çalışmalara başlanmıştır.

Karaman Eğitim ve Araştırma Hastanesi Başhekimliği ile Tıp Fakültesi Dekanlığı ve Teknik personellerimiz tarafından yapılan inceleme ve değerlendirmeler sonucunda Hastane ile morfoloji binasının bir biri ile entegre olacak şekilde en uygun bağlantı noktası Hastanenin doğu cephesinden sağlanabileceği tespit edilerek mutabık kalınmıştır.

Söz konusu Morfoloji binası içerisinde Karaman Eğitim ve Araştırma Hastanesi'nde yeterli bulunmayan ve hasta tanılarında önemli rol oynayan laboratuvarlar kurulması planlanmaktadır. Bu sebeple hasta için yapılacak tetkiklerin birçoğu morfoloji binası içerisinde tasarlanacak laboratuvarlarda sonuç bulacaktır. Bu sebeple hastane ile Morfoloji binasının bütünleşik tasarlanması planlanmıştır.

Morfoloji binamızın mimari projesi Tıp Fakültesi Öğretim Üyeleri ve üniversitemiz Yapı İşleri ve Teknik Daire Başkanlığı teknik personellerince titizlikle hazırlanmakta olup hem öğrenci ve öğretim üyelerinin hem de Karaman halkının istifade edebileceği şekilde planlanmaktadır. Projemizin 2022 yılı içerisinde hazırlanması hedeflenmektedir. Yapının toplam kapalı alanı yaklaşık 20000m<sup>2</sup> olarak belirlenmiştir.



Morfoloji Binası Vaziyet Planı

### ***2022 Yılı Büyük Bakım ve Onarım Yapım İşi***

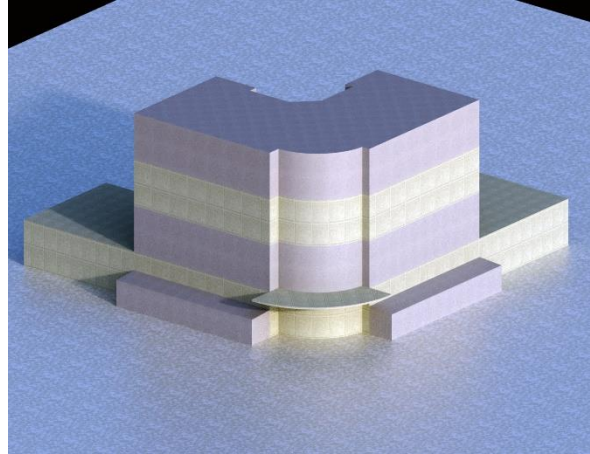
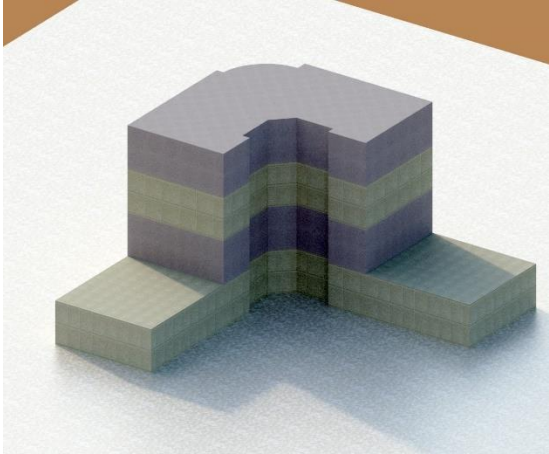
Üniversitemiz idari birimleri ve fakültelerinden 2022 yılı içerisinde ihaleye çıkılması planlanan bakım ve onarım işleri için talepler toplanmıştır. Başkanlığımız bünyesinde Bakım-Onarım Şube Müdürlüğü ile Proje-Etüt Şube Müdürlüğü tarafından talepler yerinde incelenmek üzere teknik personeller ile saha çalışması yapılmaktadır. Bakım-Onarım Şube Müdürlüğü imkânları ile yapılabilecek talepler giderilmektedir. İhale içerisinde değerlendirilecek talepler ise Proje-Etüt Şube Müdürlüğü ile teknik personel tarafından projelendirilerek ihalesi planlanmaktadır.

### ***0-3 Yaş Grubu Kreş Binası Yapım İşi***

Üniversitemiz idari ve akademik personelinin çocuklarına yönelik bir kreş binası planlanmaktadır. Bu proje içerisinde üniversitemiz Okul Öncesi Öğretmenliği ve Çocuk Gelişimi Bölümü öğrencilerine uygulama alanı oluşturmakta planlanmaktadır.

### ***60 Yataklı Uygulama Oteli Yapım İşi***

Üniversitemiz Yunus Emre Yerleşkesi içerisinde hem döner sermayeye katkı sağlayabilecek hem de üniversitemiz öğrencilerine uygulama alanı oluşturabilecek bir uygulama oteli binası planlanmaktadır. Proje çalışmaları devam etmektedir.



### ***Kazım Karabekir MYO Çevre Düzenleme Yapım İşi***

KMÜ Kazım Karabekir MYO Yerleşkesi içerisinde bulunan ve yapımı devam Kâzım Karabekir Yerleşkesi Cami çevresi, Çok Amaçlı Salon ve Kapalı Spor Tesislerini kapsayacak şekilde çevre düzenlemesi işi planlanmaktadır. Bu amaçla proje çalışmaları tamamlanma aşamasındadır.

