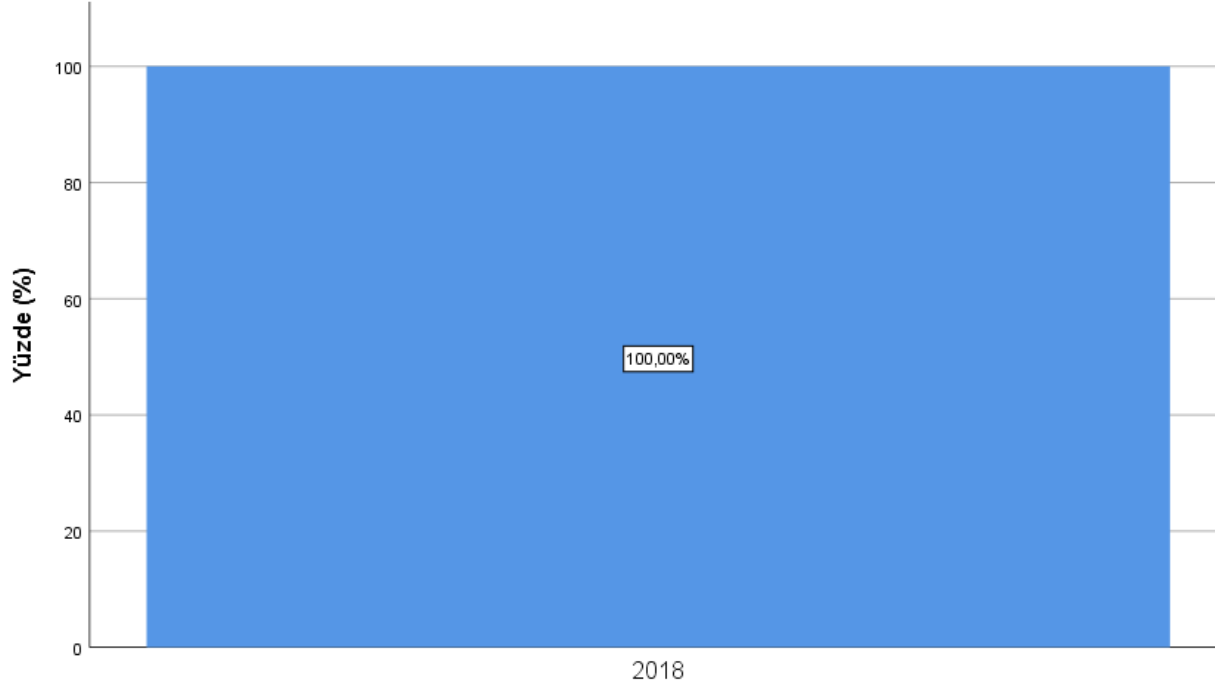
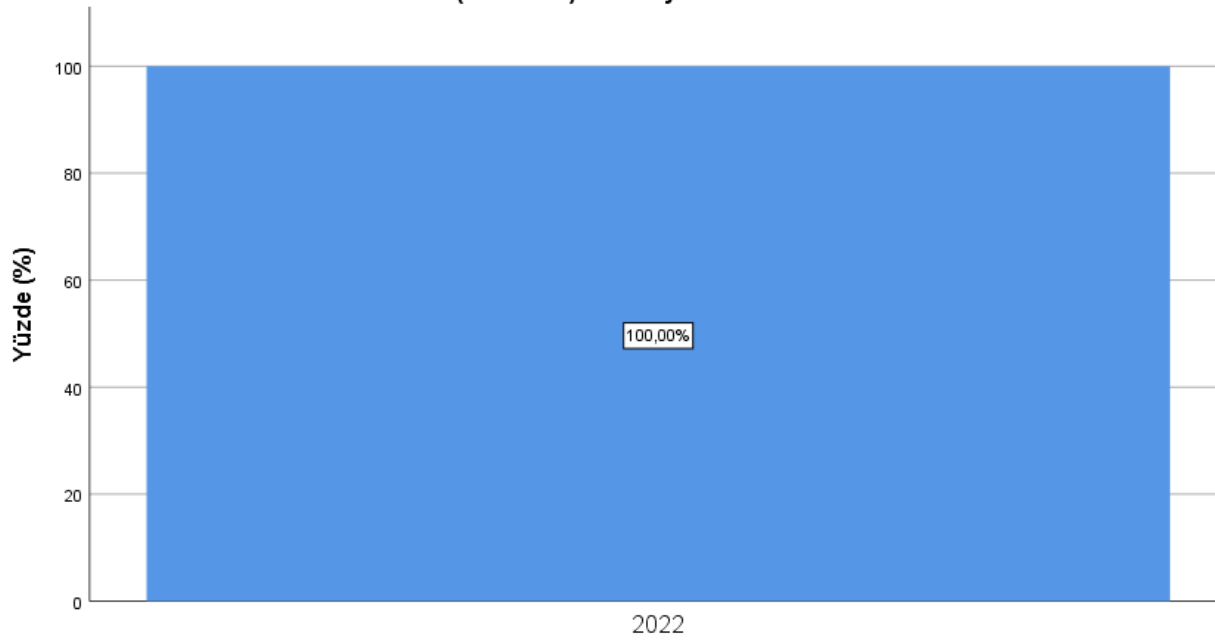


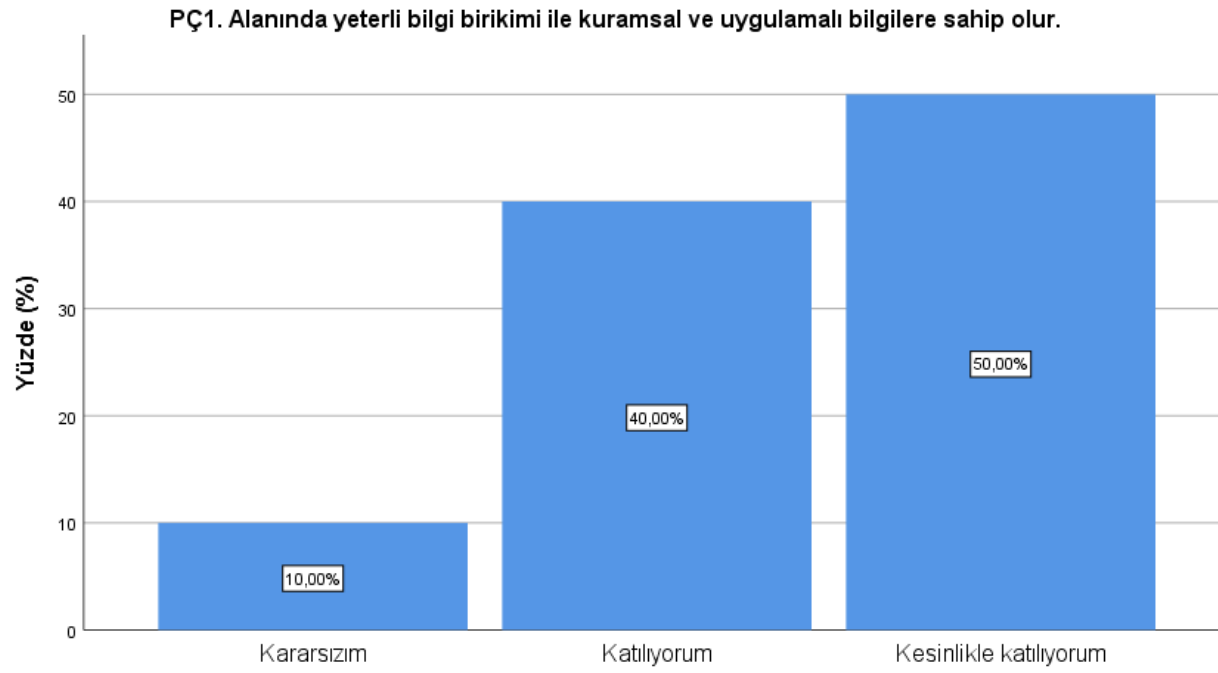
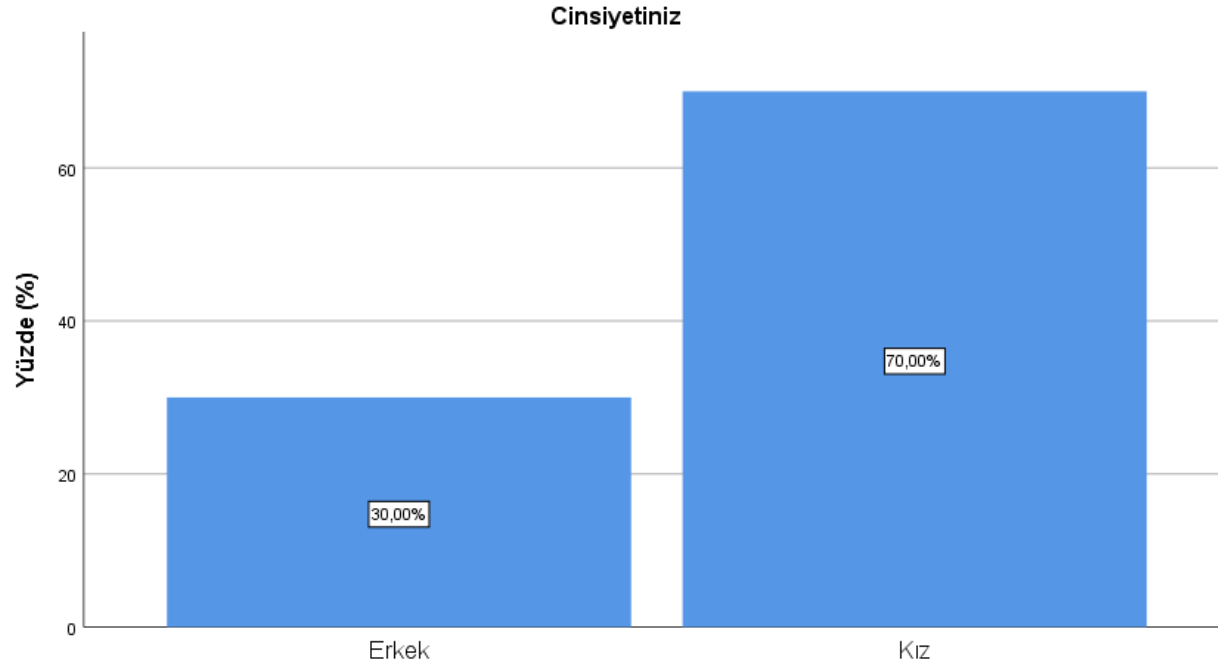
KMÜ Matematik Bölümü
Program Çıktıları (PÇ) Değerlendirme (Son Sınıf)
2021-2022 Eğitim-Öğretim Yılı

Bölüme Giriş Yılınız

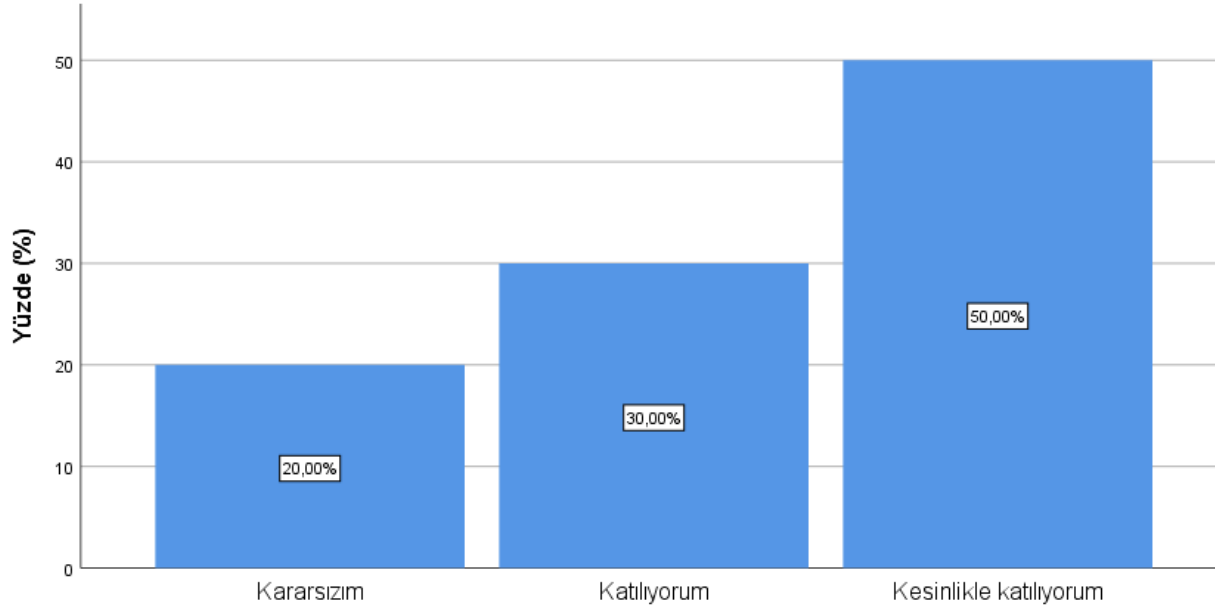


(Beklenen) Mezuniyet Yılınız

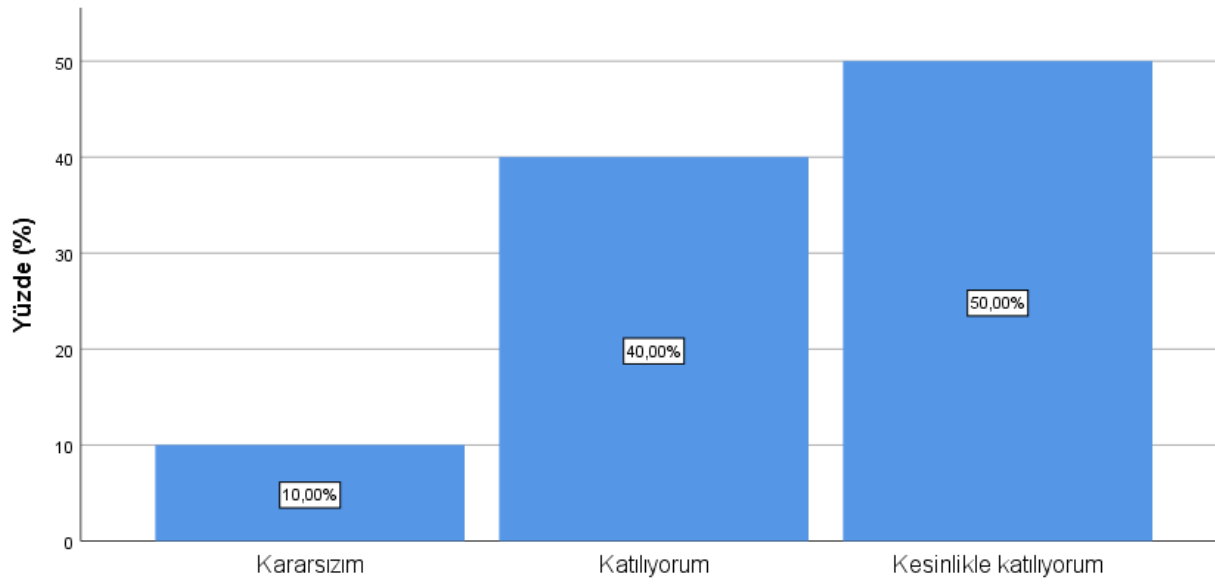




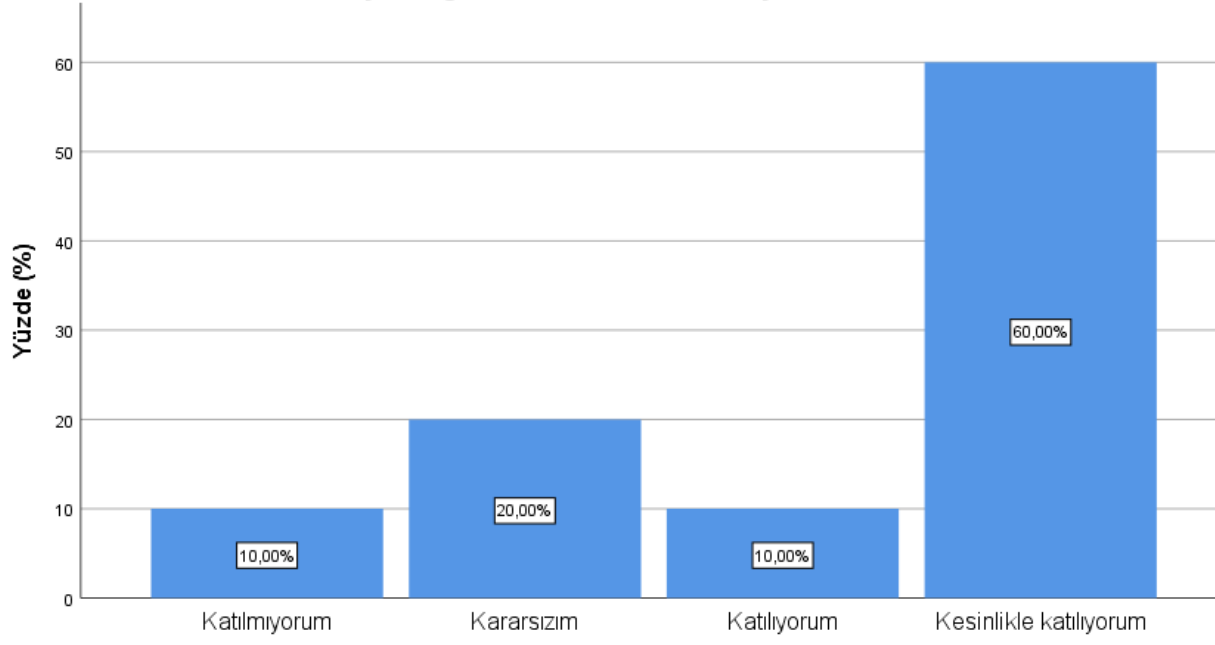
PÇ2. Matematiksel problemlerin incelenmesi için veri toplar, sonuçları bilimsel yöntem ve tekniklerle analiz eder ve yorumlar.



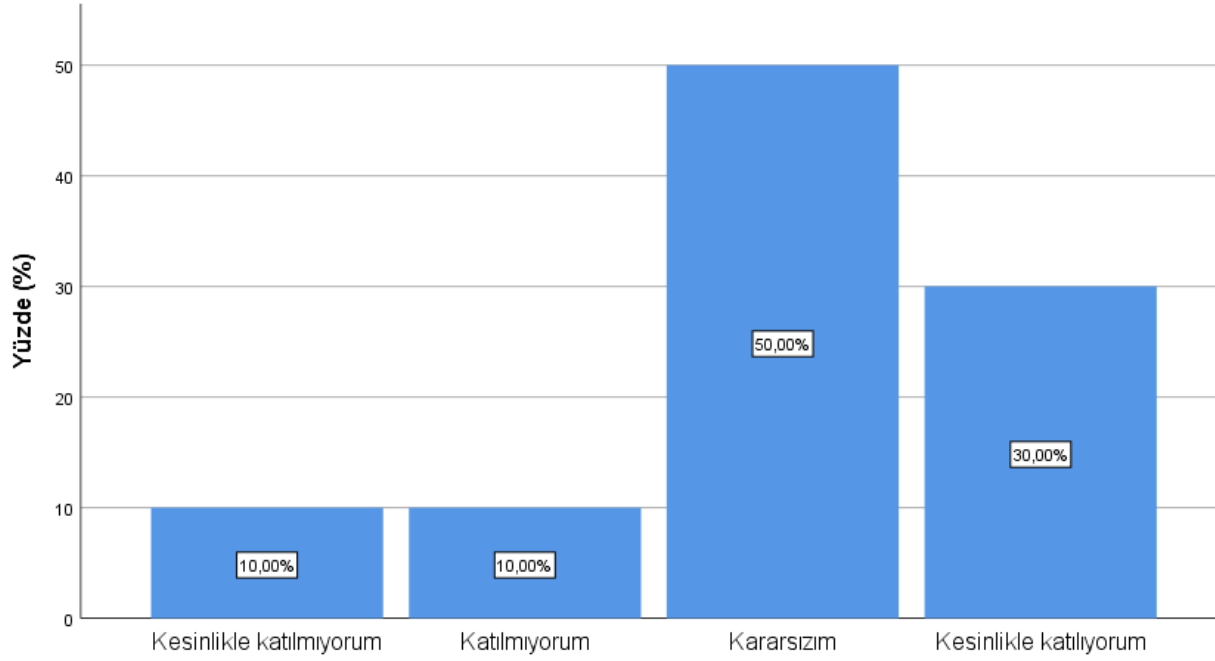
PÇ3. Alanında edindiği uzmanlık düzeyindeki kuramsal ve uygulamalı bilgiler ile verileri yorumlar ve değerlendirir, güncel teknolojik gelişmelere paralel sorunları tanımlar, analiz eder, araştırmalara ve kanıtlara dayalı çözüm önerileri geliştirir.



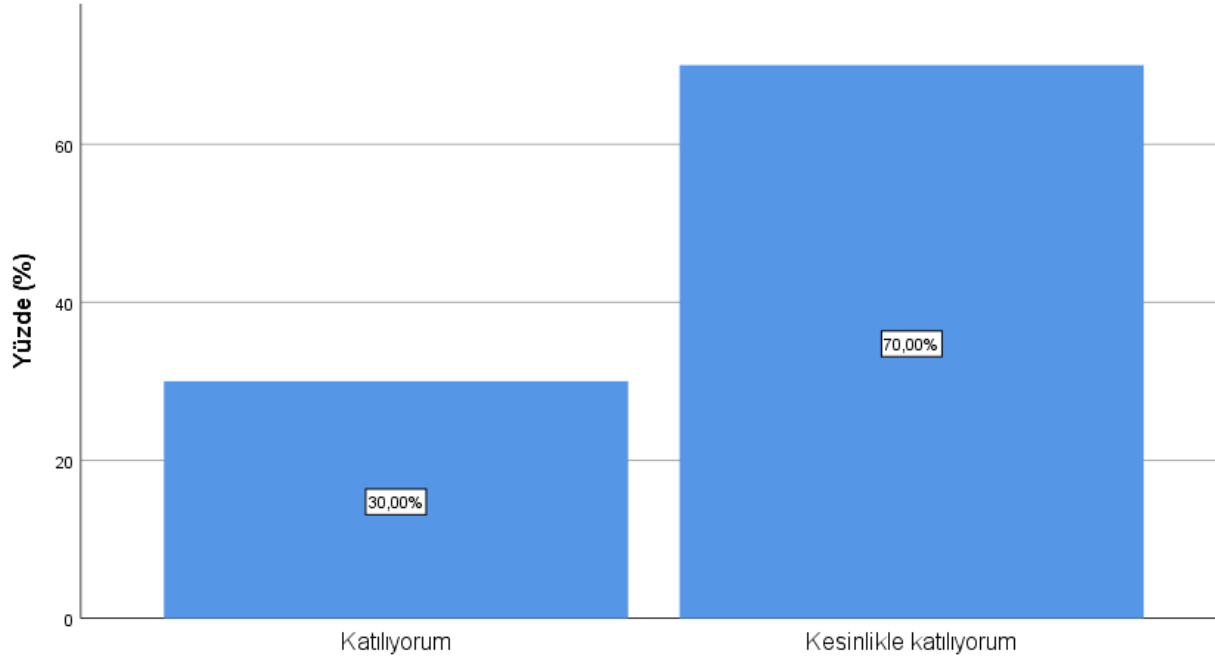
PÇ4. Programda en az iki adet alan dışı ders alır.



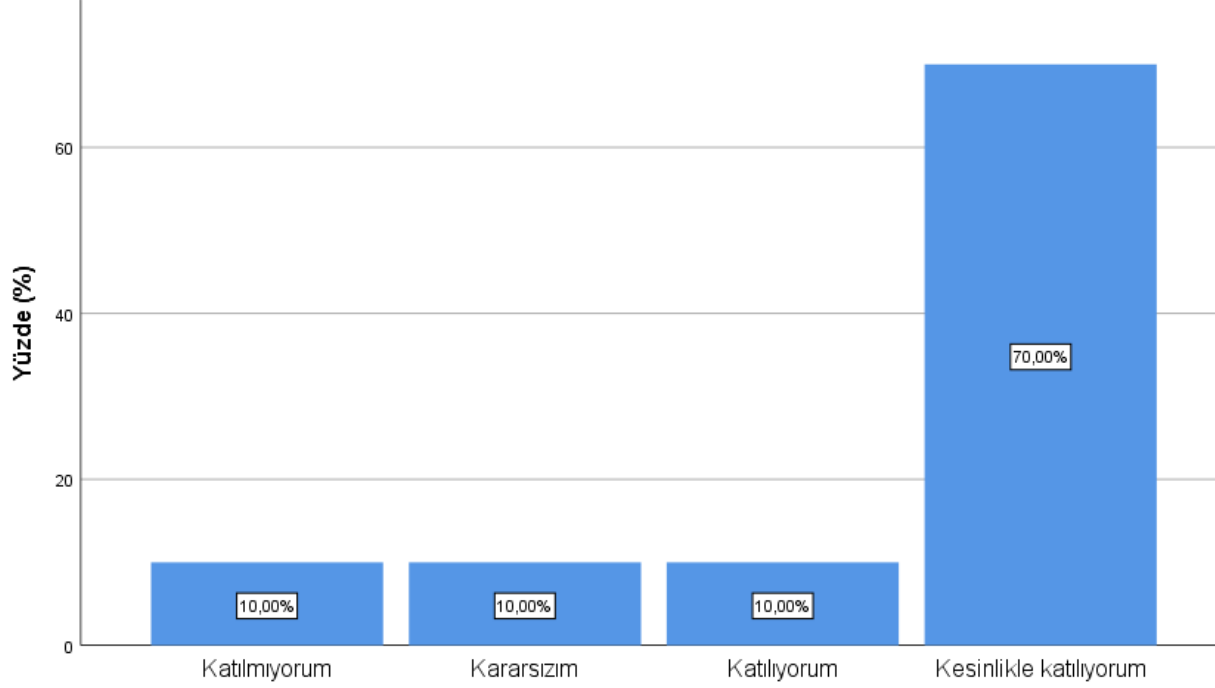
PÇ5. Alanının gerektirdiği düzeyde bilgisayar ve bilişim teknolojisi araçlarını ve tekniklerini seçebilir ve kullanabilir.



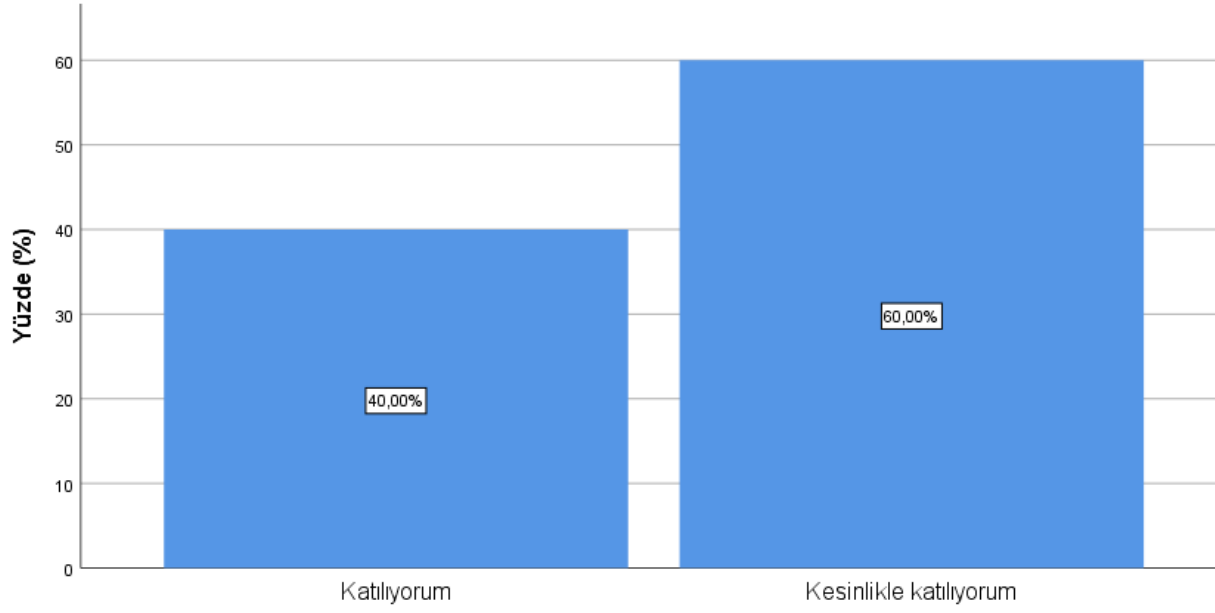
PÇ6. Soyut düşünme yeteneğini kullanabilir ve Matematik bilgilerini farklı disiplinlerde uygulayabilir.



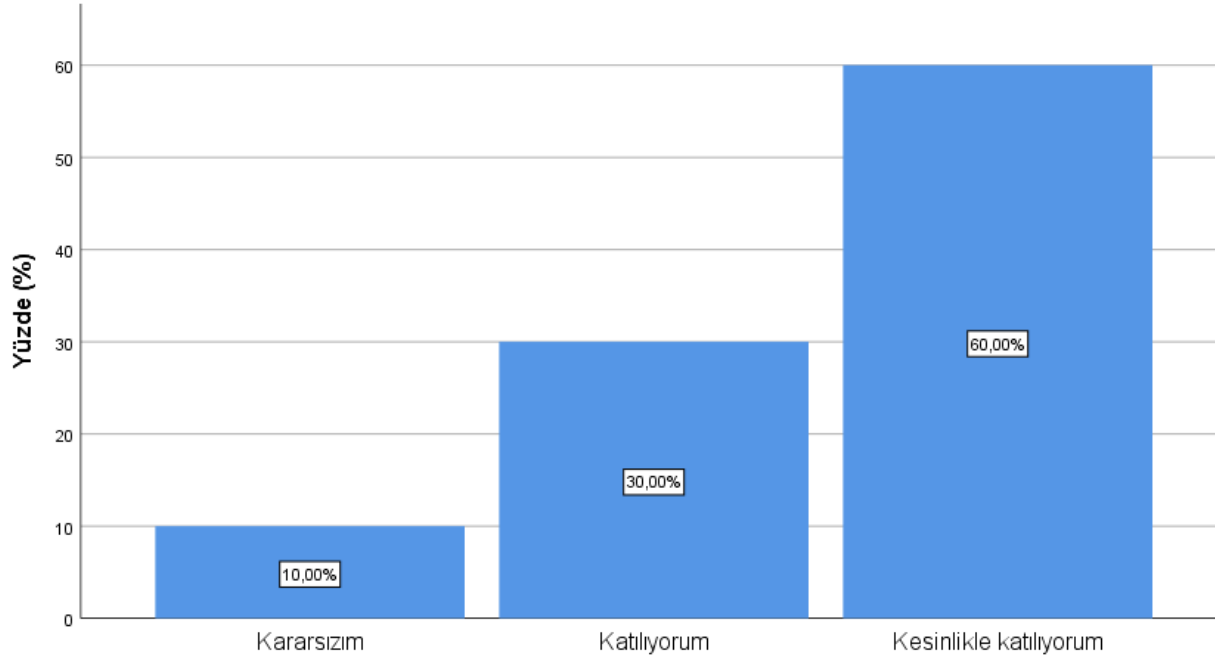
PÇ7. Bireysel olarak çalışabilir ve takım çalışmalarında etkin biçimde rol alabilir.



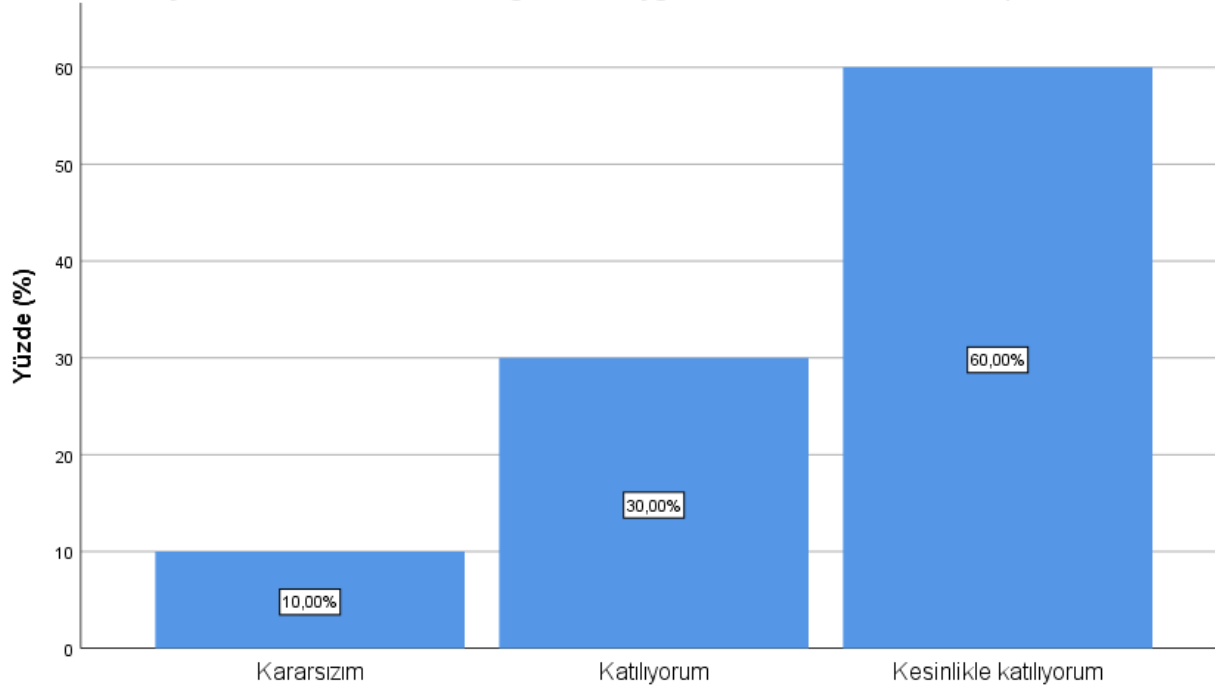
PC8. Alanı ile ilgili konularda düşüncelerini ve sorunlara ilişkin çözüm önerilerini nicel ve nitel verilerle destekleyerek yazılı ve sözlü ifade edebilir.



PC9. Yaşam boyu öğrenmenin gerekliliğinin bilincinde mesleki bilgi ve becerilerini sürekli olarak geliştirir.



PÇ10. Mesleki ve bilimsel etik değerlerine saygılı ve sorumluluk bilincine sahip olur.



PÇ11. Matematiksel düşünceyi gerçek yaşamda kullanarak uygulamalarının evrensel ve toplumsal boyutlardaki etkileri ve hukuksal sonuçları konusunda farkındalığa sahip olur.

